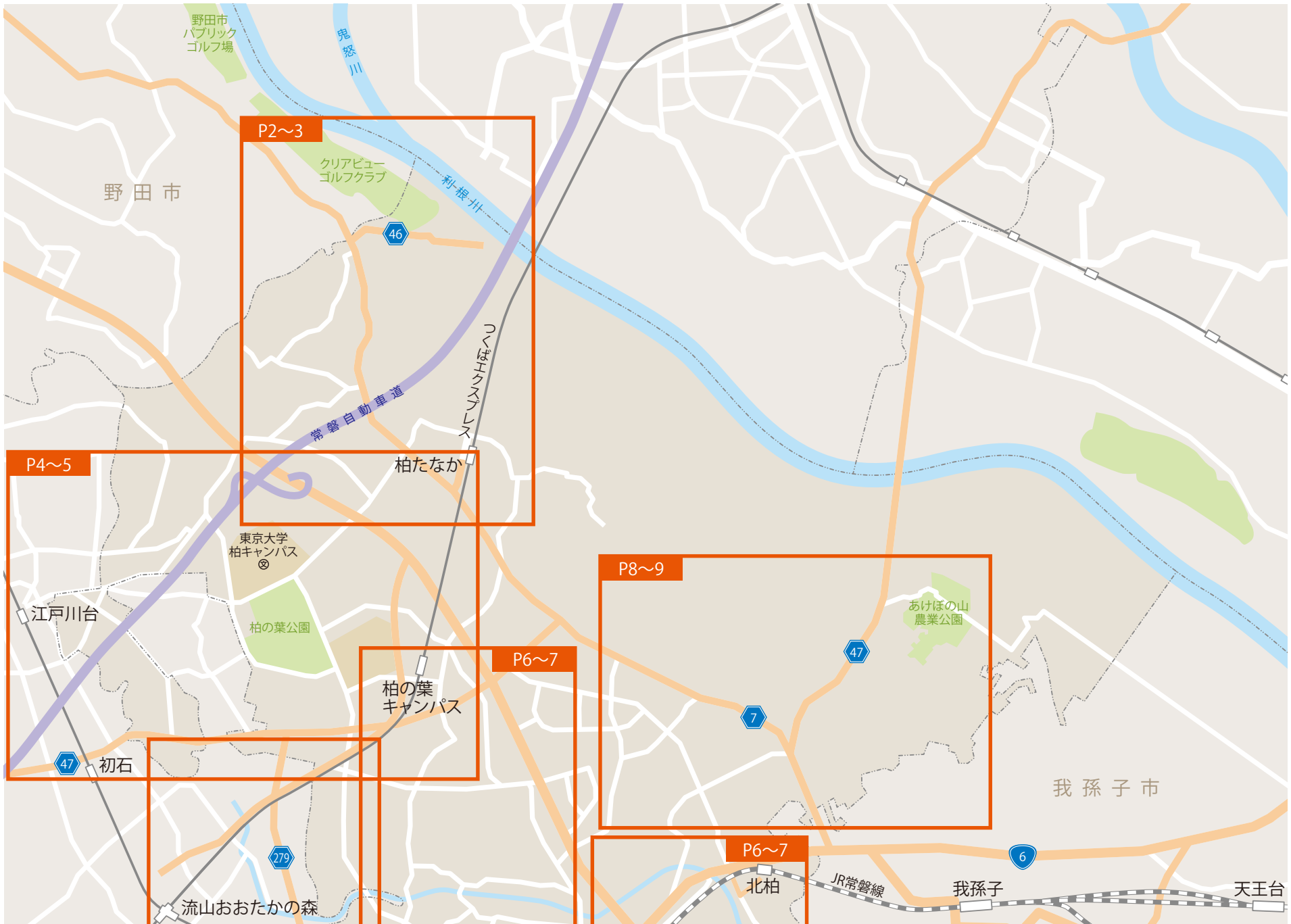


カシニワ フェスタ

2018 guide map

2018年5月16日(水)～20日(日)

共催：カシニワ・フェスタ2018実行委員会、一般財団法人柏市みどりの基金、柏市
後援：公益社団法人国土緑化推進機構
協力：柏の葉アーバンデザインセンター[UDCK]、一般財団法人千葉県まちづくり公社
かしわインフォメーションセンター、柏マルイ・モディ
発行：一般財団法人柏市みどりの基金 〒277-0001 千葉県柏市呼塚新田204-2
TEL 04-7160-3120 E-mail midori-k@fancy.ocn.ne.jp



野田市

野田市
パブリック
ゴルフ場

P2~3

クリアビュー
ゴルフクラブ

46

常磐自動車道

柏たなか

P4~5

東京大学
柏キャンパス

柏の葉公園

江戸川台

P6~7

柏の葉
キャンパス

47

初石

P8~9

あけぼの山
農業公園

47

我孫子市

P6~7

北柏

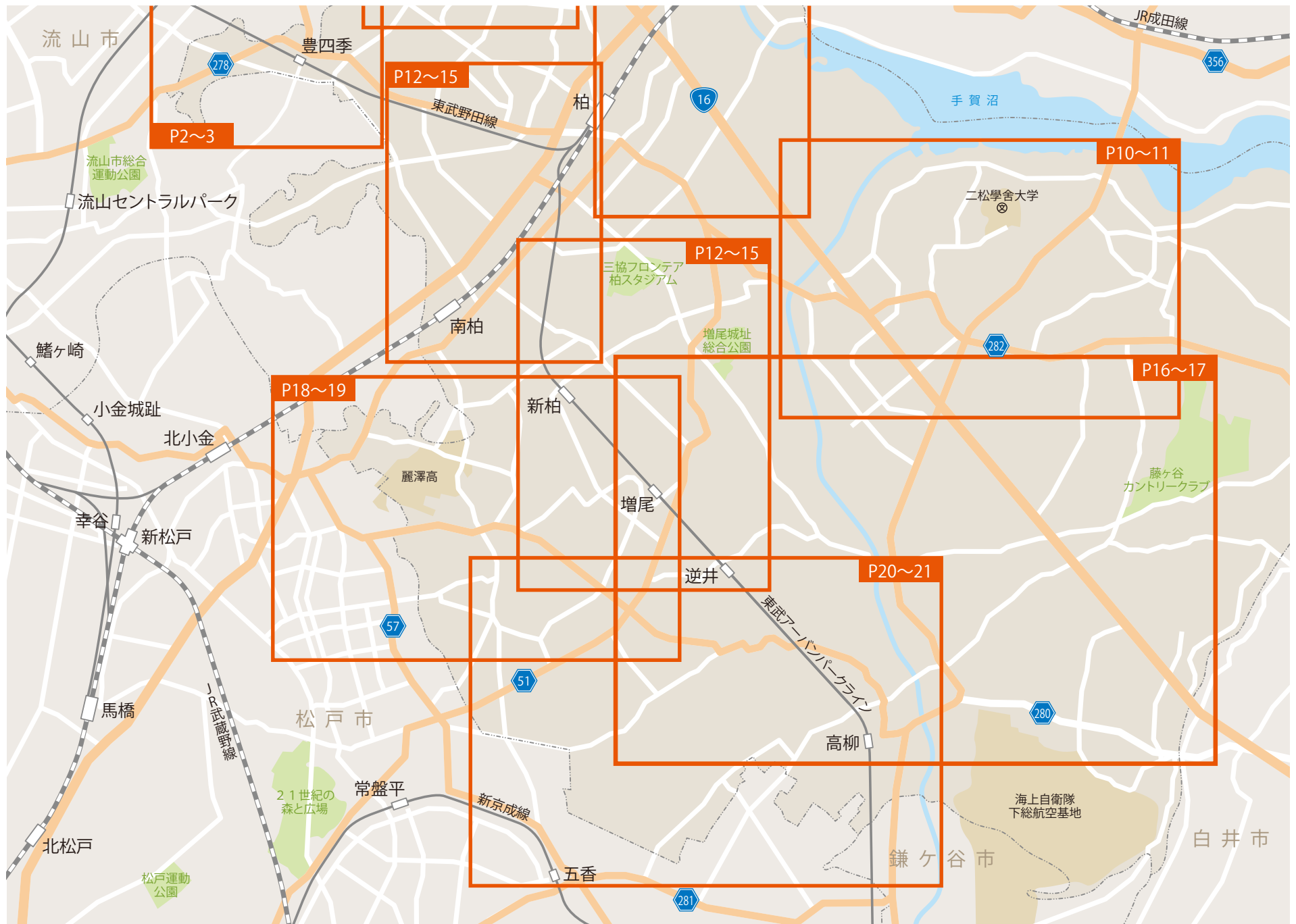
JR常磐線

我孫子

6

流山おおたかの森

天王台





メイ. ユール(丸山利光さん)

OPEN 14:00~17:00 雨天中止



一年草はあまりありませんが、多年草、宿根草、樹木は実のなる木もあり1年を通し芽吹きから収穫、秋の紅葉が楽しめます。

住 船戸 929

電 非公開

ア 柏たなか駅から
バス 六軒町下車
徒歩 5分

- 16日(水) ○
- 17日(木) ○
- 18日(金) ◎
- 19日(土) ○
- 20日(日) ○

岡田みえ子さん

OPEN 10:00~16:30 少雨決行



4か所ある小さな庭もそれぞれ趣きの違う表情にして季節の花を楽しんでいます。

出入口がわかりづらいのですが是非お越しください。

住 豊四季 109-12

電 非公開

ア 流山おおたかの森
駅から徒歩 8分

- 16日(水) ○
- 17日(木) ○
- 18日(金) ○
- 19日(土) ◎
- 20日(日) ◎

NPO法人カモミール

OPEN 10:00~16:00 少雨決行



果樹コーナー、宿根ハーブコーナーにブロック分けして春から晩秋まで楽しめるガーデンを目指しています。

住 大青田水砂 1559

電 04-7190-5879

ア 柏たなか駅から
バス 船戸木戸下
車徒歩 8分

- 16日(水) ◎
- 17日(木) ◎
- 18日(金) ◎
- 19日(土) ○
- 20日(日) ○

フラワー・ベッド四季の会

OPEN 10:00~16:00 少雨決行



四季折々の花が咲いています。是非見に来てください。
フェスタの期間中、花苗をプレゼントしています。

住 豊四季駅南口

ロータリー

電 非公開

ア 豊四季駅から
徒歩 0分

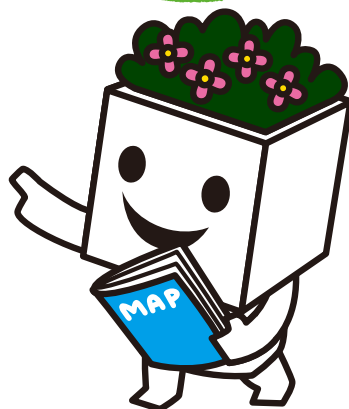
- 16日(水) ○
- 17日(木) ○
- 18日(金) ○
- 19日(土) ★
- 20日(日) ★

★5/19,20花苗プレゼント★

時 10:00~16:00(少雨決行)

申 当日会場へ直接

費 無料 定 先着順



新緑のカシニワ巡り。
スタンプラリーに
参加して賞品をGET!



まずはスタンプラリー応募用紙を手に入れよう!
.....
応募用紙はスタンプが設置されているカシニワにあるよ!
.....
4個以上のスタンプで、素敵な賞品をプレゼント!
.....

- オリジナルTシャツやお食事券などが抽選で当たります!
- スタンプ設置場所:51か所(スタンプがない日もあります)
- 設置場所や設置日はガイドマップやホームページでご確認下さい。

**カシニワ
フェスタ**

パティスリーミレー

OPEN 10:00~16:00 雨天中止



スタンプあり



フェスタ期間中の土日にバラのロールケーキとコーヒーを特別サービス!
100本のバラと花の香りに包まれてティータイムをどうぞ。

住 西原 4-1-1

電 04-7154-6201

ア 江戸川駅から
徒歩15分

- 16日(水) ○
- 17日(木) ○
- 18日(金) ○
- 19日(土) ○
- 20日(日) ○

**千葉大学環境健康フィールド
科学センター薬草園**

OPEN 9:00~17:00 雨天中止



300種類以上の薬用植物が植えられ、教育・研究への活用の他に、お薬のもととなる植物を市民の方が観察できる場所となっています。

住 柏の葉 6-2-1

電 04-7137-8471

ア 柏の葉キャンパス
駅から徒歩5分

- 16日(水) ◎
- 17日(木) ◎
- 18日(金) ○
- 19日(土) ○
- 20日(日) ×

★5/16.17 案内実施★
時 14:00~16:00(少雨決行)
申 当日会場へ直接

**(株)ダイエックス
陶板浴『健考館』**

OPEN 9:00~16:00 雨天決行



スタンプあり



スタッフとお客様が一緒に作業をしながら四季折々の花を植え、癒しの空間を作っています。
一年草が多くその年によって花壇の雰囲気異なります。

住 十倉二 403-4

電 04-7135-4126

ア 柏駅西口からバ
ス十倉二下車徒
歩4分

- 16日(水) ○
- 17日(木) ○
- 18日(金) ○
- 19日(土) ◎
- 20日(日) ◎

balloon

OPEN 9:00~17:00 雨天中止



地域の子どもたちと一緒に広場を作っています。
今年は色々なカシニワに子どもたちが登場して、フェスタを盛り上げます!

住 ふうせん広場

電 080-5046-2058

ア 江戸川駅から
徒歩20分

- 16日(水) ○
- 17日(木) ○
- 18日(金) ○
- 19日(土) ○
- 20日(日) ○

かしはな

OPEN 9:00~12:00 少雨決行



柏の葉キャンパス駅周辺を花や緑で彩ることで、街に対する愛着心やきれいにする心を大切にしている活動9年目の団体です。
あなたも楽しく一緒にやりませんか?

住 柏の葉キャンパス
駅周辺

電 非公開

ア 柏の葉キャンパス
駅から徒歩0分

- 16日(水) ○
- 17日(木) ○
- 18日(金) ○
- 19日(土) ★
- 20日(日) ○

★5/19 春のかしはな植
替え祭り 2018★
時 9:30~12:00(雨天中止)
申 当日会場へ直接
費 無料 定 10名

NPO法人ちば里山トラスト

OPEN 10:00~15:00 雨天中止



スタンプあり



市街から隔絶した林の中はさながら深山の趣き。新緑と季節の草花を楽しめます。オカリナ演奏会もお楽しみ下さい。

住 大青田の森

電 080-1179-0081

ア 江戸川台駅から
バスみどり台
中央下車徒歩5分

- 16日(水) ◎
- 17日(木) ×
- 18日(金) ×
- 19日(土) ★◎
- 20日(日) ◎

★5/19 オカリナ
コンサート★
時 13:00~14:30(雨天中止)
申 当日会場へ直接
費 無料 定 なし

NPO法人こんぶくろ池自然の森

OPEN 10:00~16:00 雨天決行



湧水池の周りに広がる自然の森で、タヌキや野ウサギが生息し、オオタカやカワセミ、アカラゲの姿も見られる自然に触れてみませんか!

住 こんぶくろ池公園

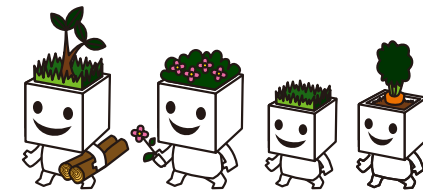
電 非公開

ア 柏駅西口より国立
がん研究センター
下車徒歩5分

- 16日(水) ○
- 17日(木) ○
- 18日(金) ○
- 19日(土) ○
- 20日(日) ○

カシニワとは? 「カシニワで柏のまちを1つの大きなガーデンに!」

カシニワとは、かしの庭、地域共有の庭。みんなで楽しめるみどりを増やして、街全体を緑に囲まれたガーデンにしていくものです。「近所の空き地を地域全体で共有できる庭にする」「里山をみんなで再生する」「土地を借りて野菜を育てる」「家の庭をきれいにする」その一つ一つの行動の広がりが街全体のガーデン化、そして人々がいきいきと暮らす健康な街を作ることに繋がります。



カシニワ制度マスコットキャラクター ニワやん



Poeme des Lilas (ポエム・デ・リラ)  **スタンプあり**

OPEN 11:00~18:00 雨天決行




季節の花木に囲まれながらランチ、ティータイムはいかがですか。5月は白バラアーチ、6月にはミルテが見頃を迎えます。

住 十余二 313-165

電 04-7170-0137

ア 柏駅西口からバス入谷津下車徒歩2分

- ☎ 16日(水) ○
- ☎ 17日(木) ○
- ☎ 18日(金) ○
- ☎ 19日(土) ○
- ☎ 20日(日) ×

酒井智美さん  **スタンプあり**

OPEN 10:00~17:00 少雨決行




小さな庭ですが、すべて一人でこつこつ作ってきました。宿根草がメインで壁一面にオールドローズを誘引しています。

住 篠籠田 1381-165

電 非公開

ア 柏駅西口からバス三間下車徒歩2分

- ☎ 16日(水) ○
- ☎ 17日(木) ○
- ☎ 18日(金) ○
- ☎ 19日(土) ○
- ☎ 20日(日) ◎

株式会社ボックスウッド  **スタンプあり**

OPEN 10:00~16:00 雨天決行



エクステリア・ガーデン設計・施工・管理のお店です。事務所併設の展示場はいつでもご覧いただけます。お気軽にお越しください。

住 北柏 1-8-3

電 04-7165-0701

ア 北柏駅から徒歩8分

- ☎ 16日(水) ○
- ☎ 17日(木) ○
- ☎ 18日(金) ○
- ☎ 19日(土) ○
- ☎ 20日(日) ○

新若柴町会  **スタンプあり**

OPEN 10:00~16:00 雨天中止




四季の花や野菜を育て収穫を楽しみ BBQ も…。年間を通し広場は憩いの場として公開します。

住 若柴 1-43

電 090-3236-6718

ア 柏駅西口からバス入谷津下車徒歩2分

- ☎ 16日(水) ○
- ☎ 17日(木) ○
- ☎ 18日(金) ○
- ☎ 19日(土) ○
- ☎ 20日(日) ○

柏中央地域ふるさと協議会  **スタンプあり**

OPEN 10:00~16:00 雨天決行




国道16号五小バス停、両側の花壇です。バスを待つ方たちに愛されています。

住 16号柏五小バス停付近

電 非公開

ア 柏駅東口からバス第五小学校下車徒歩0分

- ☎ 16日(水) ○
- ☎ 17日(木) ○
- ☎ 18日(金) ○
- ☎ 19日(土) ○
- ☎ 20日(日) ○

柏ふるさとフォレスト  **スタンプあり**

OPEN 10:00~15:00 雨天中止



松ヶ崎と高田に跨る緑あふれる美しい森です。自然観察会では、普段は入れない秘境、野鳥公園の湧水池もご案内いたします。

住 高田野鳥公園(自動車教習所西隣の森)

電 非公開

ア 柏駅西口からバス高田野鳥公園入口下車徒歩5分

- ☎ 16日(水) ◎
- ☎ 17日(木) ○
- ☎ 18日(金) ○
- ☎ 19日(土) ○
- ☎ 20日(日) ★

★5/20 自然観察会★

時 10:00~12:00(雨天中止)

申 当日会場へ直接

費 無料 定なし

かしわの森人  **スタンプあり**

OPEN 10:00~16:00 雨天中止



高田山は住宅街や公園に囲まれた市街地の里山です。四季折々の野草や樹木が見られます。お気軽にお出で下さい。

住 高田山・高田野鳥公園の西隣

電 非公開

ア 柏駅西口からバス高田野鳥公園入口下車徒歩5分

- ☎ 16日(水) ×
- ☎ 17日(木) ×
- ☎ 18日(金) ×
- ☎ 19日(土) ★
- ☎ 20日(日) ★

★5/19,20 花桃やアジサイなどの植樹★

時 10:00~14:30(雨天中止)

申 当日会場へ直接

費 無料 定 20名

松ヶ崎水と緑の会  **スタンプあり**

OPEN 10:00~16:00 雨天中止



年4回大堀川の清掃作業(草刈・ゴミ拾い)を行っています。秋には私たちの植えた彼岸花がきれいですよ。

住 大堀川松ヶ崎橋付近

電 非公開

ア 北柏駅から徒歩15分

- ☎ 16日(水) ○
- ☎ 17日(木) ○
- ☎ 18日(金) ○
- ☎ 19日(土) ○
- ☎ 20日(日) ★

★5/20 第47回大堀川クリーン作戦★

時 9:30~12:00(雨天中止)

申 当日会場へ直接

里山6期の会  **スタンプあり**

OPEN 10:00~12:00 雨天中止



国道6号線と16号線の交差する柏・呼塚。ここは昔から人々がその森や大堀川と共に暮らしてきた物語が残っている所です。ここで柏の原風景に思いを馳せて見ませんか？

住 呼塚の森

電 非公開

ア -

- ☎ 16日(水) ×
- ☎ 17日(木) ×
- ☎ 18日(金) ×
- ☎ 19日(土) ○
- ☎ 20日(日) ○



**（公財）吉田記念
テニス研修センター**
OPEN 10:00～16:00 雨天決行 スタンプあり



『バラを植え、育てることをはじめようよ』という鈴木省三先生の提案で30種類300本余りのバラを選んでいただき、ローズガーデンを造成しました。

住 花野井 936-1
電 04-7134-3030

ア 柏の葉キャンパス駅からバス 柏ビレジ 第二下車徒歩6分

16日(水) ○
17日(木) ○
18日(金) ○
19日(土) ○
20日(日) ○

茶屋 花華
OPEN 10:00～16:00 雨天決行 スタンプあり



茶屋花華は布施弁天境内にあり、年間を通して参拝客が来られます。お茶をいただきながらすばらしい景色とバラを楽しんでいただけます（定休日：水曜・第3火曜）。

住 布施 1738
電 04-7134-6323

ア 柏駅西口からバス 布施弁天下車 徒歩3分

16日(水) ×
17日(木) ○
18日(金) ○
19日(土) ○
20日(日) ○

Café season (後藤さん)
OPEN 9:30～16:30 少雨決行 スタンプあり



3段階の庭に多種多様な花、草木類が四季を通して観賞出来ます。安価な苗（野菜と草木）の簡易マーケットを実施、種類と数量限定です。

住 布施 1465-3
電 04-7105-5103

ア 我孫子駅北口からバス あげほの山公園 入口下車徒歩10分

16日(水) ○
17日(木) ○
18日(金) ○
19日(土) ◎
20日(日) ◎

★全日 簡易マーケット★
時 9:30～16:30(少雨決行)
費 50円～100円

ハーブの小径♪かねこねこ
OPEN 10:00～15:00 雨天中止 スタンプあり



古民家の佇まいのもと「心の原風景・野原」をイメージした空間です。やさしい色合いの草花が咲き満ち、カモミールなど多くのハーブが香る風に包まれています。

住 布施 2036-1
電 非公開

ア 我孫子駅北口からバス あげほの山公園 入口下車徒歩8分

16日(水) ○
17日(木) ○
18日(金) ○
19日(土) ○
20日(日) ○

**バラとクリスマス
ローズガーデン(飯田さん)**
OPEN 10:00～16:00 雨天中止 スタンプあり



風薫る5月バラの香りに包まれて、朝は新鮮な空気の中に香りが漂い元氣と潤いを与えてくれます。また、色、姿、美しさに癒され優しさも頂いています。

住 布施 2201-4
電 非公開

ア 我孫子駅北口からバス あげほの山公園 入口下車徒歩7分

16日(水) ○
17日(木) ○
18日(金) ○
19日(土) ○
20日(日) ○

**カントリーローズガーデン
(成嶋さん)**
OPEN 10:00～17:00 雨天決行 スタンプあり



色とりどりのお花が咲き、香りも豊かなお庭です。特にバラに関しては多品種を植えており、春には大輪のバラを見ることができます。ぜひ一度ご覧になってください。

住 布施 2264-2
電 非公開

ア 我孫子駅北口からバス 布施新町3丁目 目下車徒歩10分

16日(水) ◎
17日(木) ◎
18日(金) ◎
19日(土) ◎
20日(日) ◎

柏市布施の自然を守る会
OPEN 9:00～16:30 雨天中止 スタンプあり



布施弁天東海寺境内の一部で「妙見大菩薩」が奉ってある区域です。杉・檜・松の巨木に囲まれた憩いの場所です。

住 布施 1738 付近
電 非公開

ア 柏駅西口からバス 布施弁天下車 徒歩0分

16日(水) ○
17日(木) ◎
18日(金) ◎
19日(土) ★
20日(日) ★

★5/19,20 苗木の植栽と子供ワークショップ★
時 10:00～15:00(雨天中止)
申 当日会場へ直接
費 200円 定 20名

柏里山8期の会
OPEN 10:00～14:00 雨天中止 スタンプあり



丘から旧谷地への傾斜地に四季の山野草は彩る根戸の森です。春の多くの草花、秋の赤い実の輝き、そして季節ごとの収穫祭（イベント）を楽しむ里山です。

住 我孫子市根戸近隣センターより徒歩3分
電 090-2464-8368

ア 北柏駅から徒歩15分

16日(水) ×
17日(木) ×
18日(金) ◎
19日(土) ◎
20日(日) ○

手賀沼と松ヶ崎城の歴史を考える会
OPEN 10:00～16:00 少雨決行



柏市指定文化財の松ヶ崎城跡です。住宅地の中にある緑の空間で、台地の上や斜面に河津桜などの広葉樹が植樹されています。

住 松ヶ崎腰巻 457-1
電 非公開

ア 北柏駅から徒歩10分

16日(水) ○
17日(木) ○
18日(金) ○
19日(土) ○
20日(日) ★

★5/20 松ヶ崎城跡見学会★
時 13:30～15:00(少雨決行)
申 当日会場へ直接
費 無料 定 なし



トントン工芸 (川上巧さん)  スタンプあり

OPEN 9:00~16:00 雨天決行



住 大井 2741
電 04-7197-3622
090-3247-8682

ア ー

☺ 16日(水)○
☺ 17日(木)○
☺ 18日(金)○
☺ 19日(土)○
☺ 20日(日)○

四季折々で楽しめる庭です。特に2月頃には梅の花が満開になります。木で作った工芸品や絵画も展示していますのでこちらも併せてご覧ください。

マンション沼南エリカ団地管理組合法人  スタンプあり

OPEN 10:00~16:00 雨天中止



住 大井 934-2
電 04-7191-2950

ア 柏駅東口からバスエリカ前下車徒歩1分

☺ 16日(水)○
☺ 17日(木)○
☺ 18日(金)○
☺ 19日(土)○
☺ 20日(日)○

殺風景になりがちな集合住宅の広い敷地に自由に花を植え、あちこちに個性豊かな花壇を作っています。雑多な花や木との思いがけない出会いがあります。

沼南ローズガーデン・ルテア (新倉充さん)  スタンプあり

OPEN 10:00~16:00 雨天中止



住 大津ケ丘 1-30-17
電 04-7193-4080

ア 柏駅東口からバス中井下車徒歩5分

☺ 16日(水)×
☺ 17日(木)×
☺ 18日(金)×
☺ 19日(土)★
☺ 20日(日)★

★5/19,20 初心者向け失敗しない花の撮り方★

時 10:00~16:00(雨天中止)
申 当日会場へ直接(随時対応)
定 なし 費 無料

心癒すフルーツの音色をBGMとし、ゆっくりバラの色と香りを堪能いただけます。先着で薬と新BGMCDをプレゼント

小泉節子さん  スタンプあり

OPEN 10:00~16:00 雨天中止



住 大津ケ丘 1-21-1
電 非公開

ア 柏駅東口からバス大井下車徒歩1分

☺ 16日(水)○
☺ 17日(木)○
☺ 18日(金)○
☺ 19日(土)○
☺ 20日(日)○

こぼれ種、多年草、さし木等のお金をかけないで育つかわいい植物を育てています。在宅時はガーデンの案内も可能です。お声がけください。

増田武久さん  スタンプあり

OPEN 10:00~16:00 少雨決行



住 大津ケ丘 4-16-3
電 04-7191-3223

ア 柏駅東口からバス大津ケ丘2丁目下車徒歩5分

☺ 16日(水)○
☺ 17日(木)○
☺ 18日(金)○
☺ 19日(土)○
☺ 20日(日)○

道路側は石垣やサツキとツツジ、中庭はシークレットガーデンで、周囲には多種多様な花木や鉢植えのバラがあります。

菊地美恵子さん  スタンプあり

OPEN 10:00~16:00 雨天決行



住 手賀の杜 2-17-10
電 04-7106-0888

ア 我孫子駅南口からバス手賀の杜プラザ下車徒歩5分

☺ 16日(水)○
☺ 17日(木)○
☺ 18日(金)○
☺ 19日(土)○
☺ 20日(日)○

せまい庭ですが、いつも花が絶えないように次の花を用意して、咲かせています。春の満開の桜草や百合も次々と咲きます。

ル・パルタージュ  スタンプあり

OPEN 10:00~16:00 少雨決行



住 東柏1丁目
電 非公開

ア 柏駅東口からバス刈込坂下車徒歩5分

☺ 16日(水)○
☺ 17日(木)○
☺ 18日(金)○
☺ 19日(土)★
☺ 20日(日)○

★5/19 花苗プレゼント★

時 10:00~16:00(少雨決行)
申 当日会場へ直接
定 30名

花・野菜・果樹を混植したポタジェ(家庭菜園)作りを目標に活動しています。季節を感じる楽しい庭です。

手賀沼里山クラブ  スタンプあり

OPEN 10:00~14:30 少雨決行



住 船戸古墳
電 070-5554-7276

ア 柏駅東口からバス大井下車徒歩18分

☺ 16日(水)○
☺ 17日(木)×
☺ 18日(金)○
☺ 19日(土)★
☺ 20日(日)○

★5/19 専門家による古墳講演会★

時 11:00~(少雨決行)
13:00~
申 当日会場へ直接
費 無料 定 なし

6・7世紀の古墳20数基と、希少植物が広がる樹林地を案内。カーナビ「柏市大井 2297」とセット、駐車場有。カブト虫プレゼント(幼虫又は成虫引換券)

大島田里山クラブ  スタンプあり

OPEN 10:00~14:00 雨天中止



住 沼南近隣センター裏手の森
電 非公開

ア 柏駅東口からバス沼南庁舎バス乗り継ぎ場下車徒歩5分

☺ 16日(水)○
☺ 17日(木)○
☺ 18日(金)○
☺ 19日(土)○
☺ 20日(日)○

散策路で森林浴をしながら、敷地内の竹を活用したメンバー手作りの垣根を見たり、小鳥のさえずりを楽しむことができます。



大里利予さん  スタンプあり

OPEN 10:00~16:00 雨天中止



住 新富町 2-15-9
電 非公開
ア 南柏駅から徒歩 20分

16日(水) ○
17日(木) ○
18日(金) ○
19日(土) ◎
20日(日) ◎

花木・草花を植えて四季折々の花の咲く姿を楽しんでできました。季節ごとに咲く花々をどうぞご覧ください。

久保田理枝さん  スタンプあり

OPEN 10:00~16:00 雨天中止



住 新富町 1-3-9
電 非公開
ア 南柏駅から徒歩 13分

16日(水) ○
17日(木) ○
18日(金) ○
19日(土) ◎
20日(日) ◎

200種類のバラと宿根草の彩る庭
5/16・17・18日は仕事のため案内は出来ません。ご自由にご覧下さい。ご近所のご迷惑にならぬようご配慮をお願い致します。

鈴木みゆきさん  スタンプあり

OPEN 10:00~17:00 雨天決行



住 富里 2-4-40
電 非公開
ア 柏駅から徒歩 20分

16日(水) ○
17日(木) ○
18日(金) ○
19日(土) ○
20日(日) ○

家屋南側に小さなプライベートガーデン、東側には芝生の庭。バラ・山野草・ハーブなどの草花や新緑が輝く樹々の中、東屋や芝生でちょっとひと休みはいかがでしょう。

喫茶 土形想 ~とけいそう~  スタンプあり

OPEN 10:00~16:00 雨天決行



住 豊四季 706
電 04-7174-5878
ア 南柏駅から徒歩 12分

16日(水) ○
17日(木) ○
18日(金) ○
19日(土) ★
20日(日) ★

★5/19.20 フリーマーケット★
時 10:00~16:00(雨天決行)

フェスタ期間中はバラがきれいです。ワンちゃんと一緒に茶を飲みながらお楽しみください。(HP <http://tokei1029.wixsite.com/tokei>)

薔薇の庭ノアゼット(峯村ひろ子さん)  スタンプあり

OPEN 10:00~17:00 雨天決行



住 豊四季 608-19
電 非公開
ア 南柏駅から徒歩 7分

16日(水) ◎
17日(木) ◎
18日(金) ◎
19日(土) ◎
20日(日) ◎

★全日パッチワークキルト展★
時 10:00~17:00(雨天中止)
申 当日会場へ直接
費 無料

パーゴラや壁面を利用してつるバラやつる植物をからませ大人色のエレガントな庭が出来ればと思っています。

柏市コミュニティ植物医師の会  スタンプあり
南柏ペレニアルガーデンPALETTE

OPEN 8:00~17:00 雨天中止



住 豊四季 601-2 付近
電 090-9391-9038
ア 南柏駅から徒歩 7分

16日(水) ○
17日(木) ○
18日(金) ○
19日(土) ★
20日(日) ★

★5/19.20 ガーデン案内・花苗・小物販売★
時 11:00~16:00(少雨決行)

PALETTE には約 250 種類の宿根草や樹木がテーマ別に植えられています。PALETTE は常にオープンです。

シンフォニー花の会  スタンプあり

OPEN 10:00~16:00 雨天中止



住 名戸ヶ谷 514-2
バス停刈込坂
電 非公開
ア 柏駅東口からバス刈込坂下車徒歩 0分

16日(水) ○
17日(木) ○
18日(金) ○
19日(土) ○
20日(日) ★

★5/20 花苗プレゼント(一部有料)★
時 11:00~15:00(雨天中止)
申 当日会場へ直接
費 0円~300円 定 50名

刈込坂バス停前にある当ガーデンはバスの乗客や車で通る方々のオアシスとなる様、年間を通じて鑑賞していただける花を植栽しています。駐車可 P2台

The Green Wave 2018 in Japan

カシニワ・フェスタ 2018 はグリーンウェイブに参加しています。77か所のカシニワで自然の恵みを体感できる様々な案内や催しが開催されます。また、グリーンウェイブ協力団体のうち、特に波及効果の高い取り組みを実施する団体として「オフィシャルパートナー」に任命されました。



グリーンウェイブとは?

世界各地において、5月22日の午前10時(現地時間)に植樹などを行うことにより、この活動が地球上の東から西へ波のように広がっていく様子を、「緑の波(グリーンウェイブ)」と表現しています。



社会福祉法人ふる一む
「ふる一むの森」
OPEN 9:00~17:00 雨天決行 スタンプあり



障がい児・者の通所施設です。大きなシラカシ（団栗）の木が目印です。地域の皆様と交流できる開かれた庭を目指しています。

住 中原 1817-1
電 04-7136-2324
ア 新柏駅から徒歩 5分

16日(水)	◎
17日(木)	◎
18日(金)	◎
19日(土)	◎
20日(日)	×

イタリアン割烹 茶寮 洛山
(小関哲哉さん)
OPEN 12:30~13:30 雨天中止



赤坂迎賓館を手掛けた岩城造園作庭の四季折々楽しめる自然を模した歴史ある枯山水庭園です(東庭公開)。

住 増尾 8-21-6
電 04-7174-0719
ア 増尾駅から徒歩 10分

16日(水)	★
17日(木)	×
18日(金)	×
19日(土)	×
20日(日)	×

★5/16 屋外コンサート★
時 12:30~13:30(雨天中止)
申 当日会場へ直接
費 無料 定 10名

増尾の里山を守る会
OPEN 9:00~17:00 雨天中止・翌日 スタンプあり



5月の里山広場はカモミール。爽やかな香りに包まれます。畑はひまわり種まき中。案山子をいっぱい立ててみなさまをお迎えます。

住 増尾 1762 里山広場
電 090-7268-7517
ア 新柏駅・増尾駅から徒歩 15分

16日(水)	○
17日(木)	○
18日(金)	○
19日(土)	★
20日(日)	○☆

★5/19 カモミール cafe & ひまわり種まき★
時 9:30~12:00(雨天翌日)
申 当日会場へ直接
費 無料 定 なし

増尾地域ふるさと協議会
「ペレニアル花倶楽部」
OPEN 10:00~16:00 雨天決行 スタンプあり



一年を通して宿根草を基本にした花が楽しめるように心がけています。今回はゆっくりと散策していただけるようにベンチとテーブルを設置しました。

住 増尾 3-1-1 増尾近隣センター裏側駐車場
電 090-1207-4190
ア 増尾駅から徒歩 10分

16日(水)	○
17日(木)	○
18日(金)	○
19日(土)	○
20日(日)	○

柏市コミュニティ植物医師の会 5-1班
OPEN 10:00~15:30 雨天中止 スタンプあり



植物病の勉強と栽培技術向上のため、年間を通して花・ハーブ・野菜を育てています。また、散歩の途中で休憩できるようベンチ・テントなども設置しています。

住 増尾 2-21 地先
電 04-7149-8671
ア 増尾駅から徒歩 8分

16日(水)	○
17日(木)	○
18日(金)	○
19日(土)	★
20日(日)	★

★5/19,20 ラディッシュの収穫体験会★
時 10:00~15:00(雨天中止)
申 当日会場へ直接
費 無料 定 50名

名戸ヶ谷・森の会
OPEN 10:00~16:00 雨天決行



名戸ヶ谷の森、この森は歴史あるお寺や城址に通ずる古道の周りを雑木林が囲んでいます。名戸ヶ谷の森で森林浴、リフレッシュしましょう。

住 名戸ヶ谷の森
電 非公開
ア -

16日(水)	○
17日(木)	○
18日(金)	○
19日(土)	○
20日(日)	○

柏ふる里づくり隊「きつね山」
OPEN 9:00~17:00 雨天中止 スタンプあり



通称「きつね山」散歩の途中、森の駅に立ち寄りて英気を養ってください。松戸本土寺の古文書にある幸谷城の土塁が残る屋敷林です。画家高島野十郎終焉の地

住 増尾 4-11-22
電 080-1197-7541
ア 増尾駅から徒歩 15分

16日(水)	○
17日(木)	○
18日(金)	○
19日(土)	○
20日(日)	★

★5/20 竹細工・サツマイモ苗植え等★
時 10:00~15:00(雨天中止)
申 予約優先
費 300円 定 なし

NPO法人手賀沼森友会
OPEN 10:00~14:00 雨天中止 スタンプあり



森林整備の体験、工作教室、自然観察会などを開催します。お昼には手賀沼森友会特製の豚汁もご用意しますので、是非身近な森林に足を運んでみてください。

住 ニッカウキスキー前の森
電 080-5373-6813
ア 増尾駅から徒歩 15分

16日(水)	×
17日(木)	×
18日(金)	×
19日(土)	×
20日(日)	★

★5/20 オープンフォレスト★
時 10:00~14:00(雨天中止)
申 当日会場へ直接
費 無料 定 なし

かしわ森遊会
OPEN 10:30~15:30 雨天中止



住宅街に囲まれた静かな環境にあり、自然がそのまま残っている森です。自生の草花や、モミジ等、季節ごとに楽しませてくれます。公開日は11時からと14時からの2回森の中を案内します。

住 増尾 1-14-4
電 090-4453-9439
ア 増尾駅から徒歩 6分

16日(水)	◎
17日(木)	×
18日(金)	×
19日(土)	◎
20日(日)	◎



くすの木会(大津ヶ丘第四住宅管理組合植栽会)

OPEN 10:00~16:00 雨天中止



敷地内に大きなプランターが100個ほど5か所に並び住民に安らぎを与えてくれます。春から夏にかけて主にパンジーが植えられ、約5か月ほど楽しませてくれます。

住 大津ヶ丘 3-53

電 非公開

ア 柏駅東口からバス
大津ヶ丘団地
下車徒歩5分

- 16日(水) ○
- 17日(木) ○
- 18日(金) ○
- 19日(土) ○
- 20日(日) ○

ガーデン藤ヶ谷ゴルフレンジ

OPEN 9:00~16:00 雨天決行



4月は花桃、5月はバラが見頃となり、駐車場の周り一面に咲き誇ります。どなたでもお立ち寄りいただけますので、是非ご覧になってください。

住 藤ヶ谷新田 57

電 04-7193-0270

ア 柏駅東口からバス
沼南車庫下車
徒歩5分

- 16日(水) ○
- 17日(木) ○
- 18日(金) ○
- 19日(土) ○
- 20日(日) ○

カフェ ポッシュ

OPEN 10:00~16:00 少雨決行



しばらくの間、カフェの営業は火曜日~木曜日 13:00~16:30までです。駐車場は、カフェをご利用のお客様に限り駐車可能です。

住 逆井 4-9-26

電 04-7103-2259

ア 逆井駅から
徒歩8分

- 16日(水) ○
- 17日(木) ○
- 18日(金) ○
- 19日(土) ○
- 20日(日) ○

小田木宣さん

OPEN 9:00~17:00 少雨決行



春から秋まで様々な野草が咲きます。ほとんど鉢植えですが、あまり知られていない珍しい種類の野草もたくさん栽培しています。

住 高柳 1641-21

電 04-7139-8430

ア 高柳駅から
徒歩8分

- 16日(水) ◎
- 17日(木) ◎
- 18日(金) ◎
- 19日(土) ◎
- 20日(日) ◎

ふれあいカフェ くらとこ

OPEN 10:00~15:00 雨天決行



期間中、苔玉やプリザーブドドライフラワー作品の展示会を開催。ハーブティーとケーキの特別サービスもあります。

住 大津ヶ丘 3-4-103 (大津ヶ丘中央商店会内)

電 04-7191-5775

ア 柏駅東口からバス
大津ヶ丘4丁目
下車徒歩3分

- 16日(水) ○
- 17日(木) ★
- 18日(金) ○
- 19日(土) ○
- 20日(日) ×

★5/17 フラバージュ (花柄小物作り)★

時 13:00~15:00(雨天決行)

申 予約優先

費 1,000円 定 20名

**柏市風早南部地域
ふるさと協議会(藤ヶ谷)**

OPEN 10:00~16:00 雨天中止



住 藤ヶ谷平作 1793-1

電 非公開

ア ー

- 16日(水) ○
- 17日(木) ○
- 18日(金) ○
- 19日(土) ★
- 20日(日) ○☆

★5/19 藤ヶ谷ふれあい
フィールドサロン★

時 10:00~14:00(雨天翌日)

申 当日会場へ直接

費 無料 定 なし

**柏市コミュニティ植物医師の会
藤ヶ谷ハーブ薬草園**

OPEN 10:00~15:00 雨天中止



ハーブ薬草など180種を植栽。薬用植物を観察し、利用できる地域の庭を目指しています。アクセスは、国道16号線を柏に向かい藤ヶ谷信号先の歩道橋下を左折500m P10台

住 藤ヶ谷 628-1 付近

電 非公開

ア ー

- 16日(水) ○
- 17日(木) ○
- 18日(金) ○
- 19日(土) ◎
- 20日(日) ◎

**柏市風早南部地域
ふるさと協議会(高柳)**

OPEN 10:00~16:00 少雨決行



誰もが気軽に参加でき多年草を育てながらガーデニングを楽しめる「地域の庭」です。春の1日を花とイベントでお楽しみください。

住 高柳 1652-10 (高柳近隣センター内)

電 非公開

ア 高柳駅から
徒歩8分

- 16日(水) ○
- 17日(木) ○
- 18日(金) ○
- 19日(土) ★
- 20日(日) ★





喫茶 気まま  **OPEN** 9:00~18:00 雨天決行  スタンプあり

住 中原 1-28-1
電 04-7172-4604
ア 増尾駅から徒歩 15分

16日(水) ○
17日(木) ○
18日(金) ○
19日(土) ○
20日(日) ○



季節ごとの花を入口先に植えています。季節ごとの花を楽しめますので是非いらっしやってください。

田島裕子さん  **OPEN** 10:00~16:00 雨天決行

住 中原 2-21-35
電 090-5499-2035
ア 増尾駅から徒歩 15分

16日(水) ○
17日(木) ○
18日(金) ○
19日(土) ○
20日(日) ○



5月中旬, つるバラで壁面が満開になります! 咲きみだれるバラの花をご鑑賞ください。小さな中庭では, アーチやオベリスク, トレリスにも咲き広がりますよ!

東中新宿花壇の会  **OPEN** 9:00~16:00 雨天中止  スタンプあり

住 東中新宿 4-5,6
電 080-5685-5747
ア 南柏駅東口からバス 東中新宿下車徒歩 1分

16日(水) ○
17日(木) ○
18日(金) ○
19日(土) ◎★
20日(日) ◎★



★5/19.20 花種・花苗配布★
時 10:00~14:00(雨天中止)
申 当日会場へ直接

バス通りに面し, 道路を挟んだ2区画ですが, 日照条件が多少ずれるので, それぞれの特性を生かし一年を通し花を絶やさないように心がけています。

NPO法人牧場跡地の緑と環境を考える会  **OPEN** 10:00~17:00 雨天中止・翌日  スタンプあり

住 中原 1-1875-755
電 非公開
ア 南柏駅東口からバス 防災公園入口下車徒歩 2分

16日(水) ○
17日(木) ○
18日(金) ○
19日(土) ★
20日(日) ○☆



★5/19 サスティナマルシェ★
時 11:00~14:00(雨天翌日)

ふれあい・憩いの場として利用していただけるよう整備しています。毎週水曜日に野菜市を行っています。

かしわ下田の杜友の会  **OPEN** 10:00~16:00 雨天中止  スタンプあり

住 酒井根 6丁目
電 04-7174-1219
ア 南柏駅東口からバス 竜光寺前下車徒歩 3分

16日(水) ×
17日(木) ×
18日(金) ×
19日(土) ◎
20日(日) ◎



★5/19.20 まちなかに残る里山見学会★
時 10:00~14:00(雨天中止)
申 当日会場へ直接
費 無料 定 各回 20名

柏市の原風景である里山がそのまま残っている下田の杜。台地の森, 斜面林, 湧水など多様な自然が多様な生き物たちの住処になっています。

下田の杜の自然を守る会  **OPEN** 10:00~15:00 少雨決行  スタンプあり

住 酒井根 6丁目 東山 1丁目
電 非公開
ア 南柏駅東口からバス 竜光寺前下車徒歩 3分

16日(水) ×
17日(木) ×
18日(金) ×
19日(土) ×
20日(日) ◎



★5/20 緑のダム散歩(採取厳禁)★
時 10:00~12:00(少雨決行)
申 当日会場へ直接
費 無料 定 なし

屋号でもあり, 地域史と共に歩んだ博物学者が守り育てた旧宅を中心に田畑・氏神様と野庭土手の屋敷林が広がっています。

OPEN GARDEN

オープンガーデン

「丹精込めて育てているお庭をみんなに見てほしいな」「小さい庭だけど, 自分の庭をカシニワに登録して, 地域がきれいになることに協力したいな」「花が好きだから, 花好きのお友達が欲しいわ」オープンガーデンを始めるきっかけは人それぞれ。柏市のオープンガーデンに登録している方々も, 個人, カフェ, 企業などバラエティに富んでいます。

CHIKINONIWA

地域の庭

みんなの庭。地域の庭。草ぼうぼうの荒れた土地から, 花壇・広場・菜園などをみんなで作って手入れをします。「仲間と花を植えて, 地域をきれいにしたいな」「自分達でイベントが出来る広場や遊び場をつくろう」「野菜作りについて学んで周りに教えてみたいな」そんな思いを持った方々が, カシニワ制度の地域の庭に登録してカシニワづくりをしています。

SATOYAMA

里山

かつては暮らしに密着していた里山。いつからか, 利用されない土地になってしまいました。そんな土地を再びきれいにして地域をよくしていくという活動が始まっています。カシニワ制度を通じてボランティアの方々が土地所有者から林を借り受け, 整備を行うことで, 明るくきれいな林に生まれ変わってきています。里山には, 長袖・長ズボン・歩きやすい靴でお越しください。



カフェ Conaya
OPEN 11:00~15:00 雨天決行 スタンプあり



住 南増尾 4-1-16
電 04-7105-0578


ア 逆井駅から
徒歩 20分

16日(水)	○
17日(木)	★
18日(金)	★
19日(土)	×
20日(日)	×

★5/17,18 作品展とワークショップとカシニワピュッフェランチ★
時 10:00~15:00(雨天決行)
申 予約優先

日本タンポポが咲き、野鳥や日本蜜蜂、小さな動物も共存しています。そっぞご覧ください。

張替啓江さん
OPEN 10:00~16:00 少雨決行



住 南増尾 8-6-32
電 非公開

ア 南柏駅東口から
バス 酒井根入口
下車徒歩3分

16日(水)	×
17日(木)	×
18日(金)	×
19日(土)	○
20日(日)	×

初心者ですがガーデニングを楽しんでいます。少しずつ種類も増えて自己満足に磨きをかけています。是非ご覧ください。

**手づくり器ギャラリー
(島田久美子さん)**
OPEN 10:00~16:00 雨天決行 スタンプあり



住 高南台 1-15-24
電 非公開

ア 高柳駅から
徒歩 15分

16日(水)	◎
17日(木)	◎
18日(金)	◎
19日(土)	◎
20日(日)	◎

小さな庭にも、四季の風が流れています。5月 パラが咲き蝶も蜂も鳥も花に集まってきました。陶芸教室の作陶展を開催中です。バラと器のコラボを楽しんで頂けるように…。

ラ・ルーチェ(久留見孝子さん)
OPEN 10:00~16:00 雨天決行 スタンプあり



住 しいの木台 5-25-10
(ヴェルシア向い)
電 047-387-7118

ア 五香駅からバス
しいの木台4下
車徒歩2分

16日(水)	◎
17日(木)	◎
18日(金)	◎
19日(土)	◎
20日(日)	◎

★5/16~19 可愛い花と素敵な手作り品★
時 10:00~16:00(雨天決行)
申 当日会場へ直接

ハンドメイド販売を開催！可愛い花と素敵な手作り品を眺めながらお楽しみください。カフェコーナーあり(有料)

**ポプラ美容室
(高橋真紀子さん)**
OPEN 9:00~17:00 雨天決行 スタンプあり



住 しいの木台 4-8-1
電 047-385-5517

ア 五香駅からバス
しいの木台2下
車徒歩5分

16日(水)	◎
17日(木)	◎
18日(金)	◎
19日(土)	◎
20日(日)	◎

メロディーが奏でるローズガーデン。木工の手作りピアノ、バイオリン、ギターがあなたをお待ちしています。

若林ケイ子さん
OPEN 10:00~16:00 少雨決行




住 しいの木台 4-45-27
電 非公開

ア 五香駅からバス
しいの木台入口
下車徒歩3分

16日(水)	○
17日(木)	○
18日(金)	○
19日(土)	○
20日(日)	○

狭い庭なので四季にあわせて、草花を入れ替えています。秋からは柑橘類の収穫を心待ちにし、楽しみながら育てています。

クレマチス柏花の会
OPEN 13:30~15:30 雨天翌日 スタンプあり



住 新逆井 2-15-13
(南部公園)
電 090-2466-8395

ア 五香駅東口からバス
近隣センター下車
徒歩0分

16日(水)	×
17日(木)	×
18日(金)	×
19日(土)	★
20日(日)	×☆

★5/19 緑と花のフェスタ★
時 13:30~15:30(雨天翌日)
申 当日会場へ直接
費 0円~150円

風薫る5月、緑の木々に囲まれた南部公園で、ご家族連れ・お友達と楽しいひと時をお過ごしください。花苗の販売ゲームなどもあります。

**コミュニティ植物医師
実験チーム6-G班**
OPEN 10:00~15:00 雨天中止 スタンプあり



住 南逆井1丁目(南部公園向いの坂を上った右側)
電 080-6645-5409


ア 南部近隣センターから徒歩3分

16日(水)	○
17日(木)	○
18日(金)	○
19日(土)	★
20日(日)	★

★5/19,20 野菜と草花の育成とバザー★
時 10:00~15:00(雨天中止)
申 当日会場へ直接
費 バザーのみ有料

土日のイベント中に収穫野菜・クリスマスローズ開花株等のバザー。野菜・草花育成初心者向け何でも相談所を開設。

大津川をきれいにする会
OPEN 9:00~12:00 雨天中止 スタンプあり



住 かにうちの森
電 非公開

ア 高柳駅から
徒歩 10分

16日(水)	◎
17日(木)	◎
18日(金)	◎
19日(土)	◎
20日(日)	×

高柳の谷津を望む常緑樹と落葉樹の混合樹林です。典型的な里山の景観を大切に、樹木管理や植栽を行っています。

はじまります！ 人と緑をつなぐまちめぐり。

新緑がまぶしい里山、やさしく香るガーデン、開放感あふれる地域の庭、5月16日（水）から20日（日）のカシニワ・フェスタ2018の期間中市内のカシニワ77か所を一斉公開してお待ちしています。

当日は、ガーデンのオーナー、市民団体の方などによる、ガーデンや森の案内、野菜の収穫体験、コンサート、自然観察会、マルシェなどカシニワで様々な催しや案内を実施します。

ガイドマップを片手に自分のペースで歩けば、思いがけない柏の魅力が発見できるかもしれません。

ガイドマップの見方

カシニワの種類

- オープンガーデン
- 地域の庭
- 里山

公開時間と雨天時の対応

紹介文、イベント情報

- 時 時間（雨天時の対応）
- 費 費用
- 申 お申し込み
- 定 定員

カシニワ・フェスタ参加者名

カシニワ・フェスタ参加者名
OPEN 10:00~16:00 雨天中止

住 ■■■■000-0
電 00-000-0000
ア ○○駅から 徒歩10分

16日(水) ○
17日(木) ○
18日(金) ○
19日(土) ○
20日(日) ★

★5/20 屋外コンサート★
時 12:30~13:30(雨天中止)
申 当日会場へ直接
費 無料 定 10名

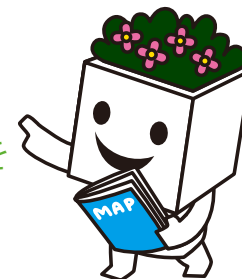
スタンプラリーに参加しているカシニワです。

スタンプラリーのスタンプ設置日

- ◎ 案内実施
- ご自由に ご覧下さい
- ★ イベント実施
- ☆ 雨天振替日
- × 入れません

カシニワ・フェスタ6つのマナー

1. 事前に日時・場所の確認を
ガイドマップやWebサイトで確認してください。
2. スローなペースで感じよう
3. トイレは済ませてから訪問を
4. ゴミは持ち帰りましょう
5. マナーを守って皆で気持ちよく
大声での会話はご遠慮ください。またペットを連れての来場は周りの方のご迷惑にならないようご配慮ください。
6. 「この花ください」はご遠慮を
「この花・株を分けてください」はご遠慮ください。



カシニワ・フェスタ2018実行委員会

委員長 矢倉要(手賀沼里山クラブ) 副委員長 島田孝一(手づくり器ギャラリー) 鈴木亮平(balloon)

委員 大里隆 後藤信義(Café sesaon) 小野寺昭一(柏市コミュニティ植物医師の会5-1班) 永田明德(NPO法人牧場跡地の緑と環境を考える会) 谷川啓治(NPO法人ちば里山トラスト) 保田行弘(NPO法人手賀沼森友会)

一般財団法人柏市みどりの基金 柏市

事務局 一般財団法人柏市みどりの基金

カシニワ・フェスタ2018ご協賛者様一覧

青木建設株式会社様 大里利予様 柏市造園業会様 Café sesaon様
株式会社久保田様 公益財団法人モロジー研究所様