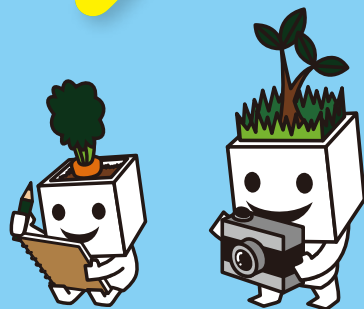


# カシニワ

柏のオープンガーデン・

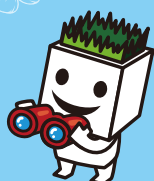
地域の庭・里山

を見に行こう!



寄付金のご協力をお願いします

柏市の近隣センター・出張所にある募金箱へご寄付  
いただくと、本誌作成をはじめとしたカシニワ事業、  
緑の普及・啓発に活用させていただきます。





## もくじ

ページ

01	カシニワとは？／カシニワ・おうち
02	カシニワに登録／カシニワ制度助成金
03	カシニワ公開
04	カシニワの1年
05	新規メンバー募集中！
06	カシニワ・フェスタ／ワードラリー／その他企画
08	カシニワ一覧とフェスタ公開日
	カシニワ紹介
10	・オープンガーデン
23	・地域の庭
32	・里山
37	エリアマップ
64	おすすめコース

カシニワ制度ホームページ



## カシニワ 8つのマナー



1

事前にガイドブックや Web サイトなどで  
公開日時・場所の確認を

5

荷物や傘がお花にぶつからないように  
気をつけましょう

2

トイレは済ませてから訪問を



6

「この花ください」はご遠慮を



3

ゴミは持ち帰りましょう



7

公共交通やレンタサイクルを上手に  
使いましょう

4

大声での会話にご配慮ください



8

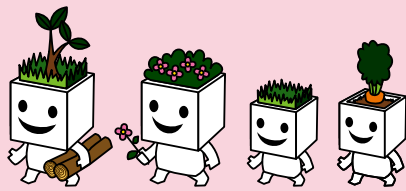
密にならずに感染症対策を徹底しましょう

# カシニワとは？

カシニワとは、かしの庭。地域共有の庭。みんなで楽しめるお庭を増やして、まち全体をガーデンにしていくものです。「近所の空き地を地域全体で共有できる庭にする」「里山をみんなで再生する」「土地を借りて野菜を育てる」「家の庭をきれいにする」その一つ一つの行動の広がりがかし全体をガーデン化、そして人々がいきいきと暮らす魅力あふれる街を作ることにつながります。

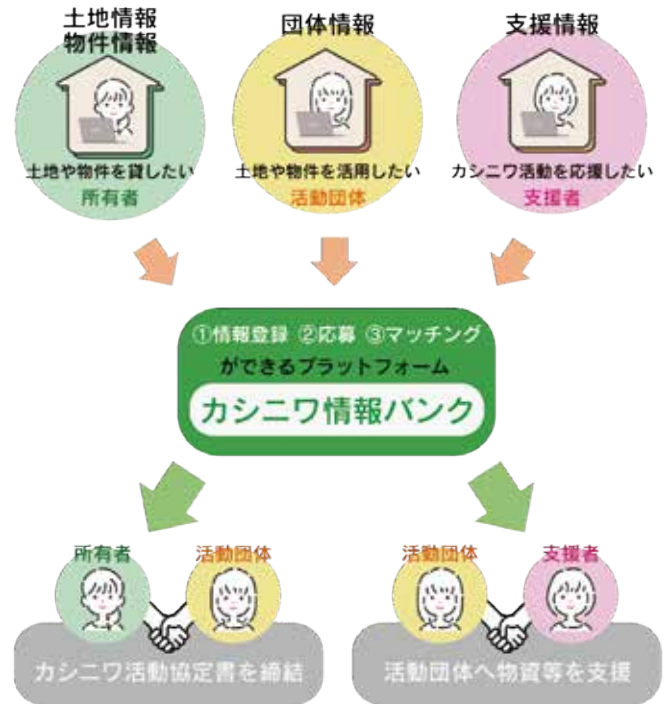
カシニワはみなさんのお気持ちや情報が出会うことで生まれます。この出会いの場を「カシニワ情報バンク」と名付けました。ぜひご利用ください。

お気軽にお問合せください！



カシニワ制度マスコットキャラクター ニワやん

## カシニワ情報バンクの仕組み



お問合せ

柏市住環境再生課  
04-7167-2528



活用イメージ：子育てスペース



活用イメージ：リモートワークスペース

## カシニワ・おうち

誰も住まなくなってしまった空き家でも、新たな活用方法により、魅力的な場所に生まれ変わることがあります。

空き家や空き店舗等の活用を促進するため、カシニワに「おうち」の情報バンクを設立しました。地域の図書館、子ども食堂、オープンガーデンなど、使い道はいろいろです。

空き家を通して地域貢献したい方、空き家の管理に苦労している方、空き家を使って地域課題を解決したい方、登録をお待ちしております。

# カシニワに登録

カシニワに登録するためのステップは次のとおりです。右の二次元コードから申請様式をダウンロードできます。



STEP

1

## 申し込み



登録申込書をご記入の上、柏市 都市部 住環境再生課まで、持参又は郵送にてご提出ください。

TEL: 04-7167-2528

STEP

2

## 審査



内容を審査し、現地確認の上、適当であると認められたときはカシニワとして登録します。

STEP

3

## 登録完了



登録したカシニワは、柏市ホームページ等広報媒体により、広く市民等に周知します。また、公開地には看板を無償で貸与いたします。

# カシニワ制度助成金

(一財)柏市みどりの基金では、カシニワ制度(カシニワ公開)に登録している団体や個人に対して助成金を交付しています。助成内容は変更する場合があります。最新の情報、詳細は柏市みどりの基金のホームページをご覧ください。



助成率  
8/10

## 活動助成

日常の活動に必要な物資等に関する費用の一部を助成します。

個人

花苗・土・肥料など  
上限3万円

団体

苗木等購入費、用具購入費、用具賃借料、その他活動費  
上限30万円

受付期間: 2月~12月25日  
(個人は2月~1月末日)

助成率  
5/10

## 資格取得等助成

カシニワ団体に所属する方の資格取得費用の一部を助成します。

・チェーンソー作業従事者特別教育講習

・刈払機取扱作業安全衛生教育講習

上限1人につき各資格ごとに1万円まで

受付期間: 3月~2月末日

個人助成率  
5/10  
団体助成率  
10/10

## みどりの 基盤助成

活動地の植栽や基盤整備に関する費用の一部を助成します。

個人

植栽費、基盤整備費、施設整備費、撤去費  
5/10以内かつ30万円まで

団体

植栽費、基盤整備費、施設整備費、撤去費  
10/10以内かつ次のいずれか  
・上限150万円(今後10年以上活動の場合)  
・上限100万円(今後5年以上活動の場合)+50万円(助成を受けた後5年経過し、さらに5年以上活動の場合)

受付期間: 6月1日~6月12日

# カシニワ公開

活用されているカシニワは大きく分けると以下の3タイプ

## オープンガーデン



「丹精込めて育てているお庭をみんなに見てほしいな」「小さい庭だけど、自分の庭をカシニワに登録して、地域がきれいになることに協力したいな」「花が好きだから、花好きのお友達が欲しい」等、オープンガーデンを始めるきっかけは人それぞれ。柏市のオープンガーデンに登録している方々も、個人、カフェ、企業などバラエティに富んでいます。



10 ページ～

## 地域の庭



みんなの庭。地域の庭。草ぼうぼうの荒れた土地から、花壇・広場・菜園などをみんなで作って手入れをしています。「仲間と花を植えて、地域をきれいにしたいな」「自分達でイベントが出来る広場や遊び場をつくろう」「野菜作りについて学んで周りに教えてみたいな」そんな思いを持った方々が、カシニワ制度の地域の庭に登録してカシニワづくりをしています。



23 ページ～

## 里山



かつては暮らしに密着していた里山。いつからか、利用されない土地になってしまいました。そんな土地を再びきれいにして地域をよくしていこうという活動が始まっています。カシニワ制度を通じてボランティアの方々が土地所有者から林を借り受け、整備を行うことで、明るくきれいな林に生まれ変わっています。里山には、長袖・長ズボン・歩きやすい靴でお越しください。



32 ページ～

# カシニワの一年

1年通して楽しめるのがカシニワ。  
個性豊かなガーデンが、季節ごとの楽しみを提供してくれます。

3月、菜の花や桜が花開き、いよいよ花の季節の到来です。  
山野草は1年中楽しめますが、特に4月はサクラソウがきれいに咲きます。  
5月はバラが満開を迎え、オープンガーデンでは香りと彩りが魅了します。

## はる



### 季節の草花

- ・スイセン
- ・モモ
- ・ユキヤナギ
- ・ラナンキュラス
- ・チューリップ
- ・モッコウバラ
- ・フジ
- ・ハナミズキ
- ・ツツジ
- ・カモミール
- ・オルシャ
- ・ヤグルマソウ
- ・ジキタリス
- ・デルフィニウム



6月は紫陽花が美しい季節。パレニアルガーデンが最盛期を迎えます。  
7月は里山で「百合の王様」ヤマユリが咲き、子どもたちに大人気のカブトムシも登場。  
8月、花壇ではひまわりやカンナ、ジニアなど色鮮やかなサマーフラワーが咲き誇ります。

## なつ



### 季節の草花

- ・ジューンベリー
- ・クチナシ
- ・ラベンダー
- ・アガパンサス
- ・アサガオ
- ・ダリア
- ・グラジオラス
- ・サルビア
- ・ペチュニア
- ・ポーチュラカ
- ・ハイビスカス
- ・ペゴニア



9月、手賀沼沿いの遊歩道では5万球のヒガンバナを楽しめます。  
10月、野菜を育てている庭では収穫の秋です。秋バラやコキアも庭を彩ります。  
11月は紅葉のシーズンです。色づいた木々が里山で迎えてくれます。

## あき



### 季節の草花

- ・コスモス
- ・キキョウ
- ・キンモクセイ
- ・キク
- ・シュウメイギク
- ・オキザリス
- ・ススキ
- ・ダイヤモンドソウ
- ・イチョウ
- ・カエデ
- ・モミジ



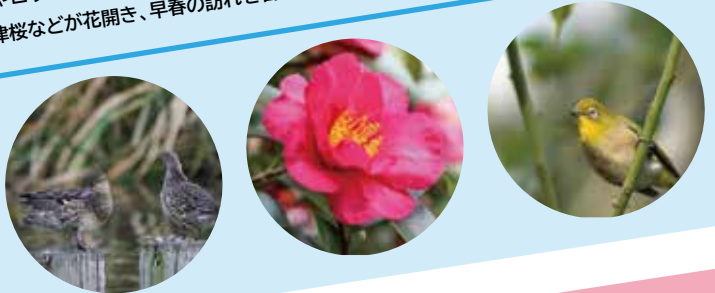
12月は落葉し野鳥を観察できる季節です。花壇ではパンジーやビオラなどが咲き誇ります。  
1月、サザンカやロウバイが咲く頃です。バラの鉢植えや剪定もこの時期行います。  
2月は梅や河津桜などが花開き、早春の訪れを告げてくれます。

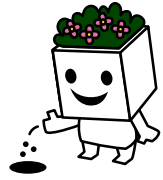
## ふゆ



### 季節の草花

- ・ポインセチア
- ・ノースポール
- ・ナンテン
- ・ハボタン
- ・プリムラ
- ・フクジュソウ
- ・ジンチョウゲ
- ・ツバキ





← このマークが目印！

# 新規メンバー募集中！

## カシニワで活動してみませんか？

美しいカシニワ。

笑顔が集まるカシニワ。

柏市に素晴らしいカシニワがたくさんあるのは、活動の担い手一人ひとりの力があってこそです。

「この場所をきれいにしたい」

「この環境を守りたい」

「地域のために頑張りたい」

「植物や動物のことを知りたい」

「仲間との交流を持ちたい」


「健康的に過ごしたい」

様々な想を持った人が、カシニワを

「よりよい場所にする」ことを目標に日々活動し、活躍しています。



そんなカシニワで、一緒に活動しませんか？

本ガイドブックのP8・9では、新規メンバーを募集しているカシニワに  マークをつけて紹介しています。

少しでも興味が湧いたら、カシニワ・フェスタや各活動日に訪問して、活動している方との会話や活動を楽しんでみてください。

あなたとカシニワが繋がりますように！



お問合せ

柏市住環境再生課  
04-7167-2528



きりとりせん



### 2026 カシニワ・ワードラリー応募用紙裏面 【応募にあたっての注意事項】

- ・ 応募用紙にキーワード・氏名・住所・電話番号・訪問したカシニワの名称・希望する賞品（レ点チェック）を記載してください。
- ・ 応募用紙提出場所の営業日・営業時間を必ずご確認ください。
- ・ お1人で複数引換（またはWEBで回答）しても、賞品の当選確率は上がりません。
- ・ 賞品当選者の発表は発送をもって代えさせていただきます。電話やメールでの当選結果のご質問にはお答えできません。
- ・ 訪問したカシニワで文字が見つからない場合は、カシニワの管理者ではなく、事務局へご連絡ください。
- ・ すべてのお問い合わせは、カシニワ・フェスタ実行委員会事務局（柏市みどりの基金 04-7160-3120）へお願いします。（平日9時～17時）

# カシニワを もっと楽しむ!



## 第12回 ひゃっか りょうらん 百花繚乱

未来に紡ぐカシニワ・フェスタ



### 開催日時

2026年

5月8日(金) - 12日(火)

カシニワ制度を広く知ってもらおうとの想いから、2013年から始まり、毎年5月に市内のカシニワを一斉公開しています。 ※開花状況等の理由から、参加していないカシニワもあります。フェスタ期間中は、ガーデンのオーナー、活動団体の方などによるガーデンや森の案内、ワークショップ、コンサート、各種プレゼントなどカシニワで様々な催しや案内を実施します。

プレゼントが当たる!

## カシニワ・ワードラリー

WEB 回答はこちらから→



カシニワ・フェスタ期間中、公開している各カシニワに4種類の文字のうち1文字を掲示します。カシニワをめぐり、4種類の文字を見つけキーワードを完成させてみましょう。応募用紙を提出場所に持参した方、WEBでキーワードを回答した方の中から、抽選で賞品を後日プレゼント! 4種類の文字はそれぞれ4色(あか・みどり・き・あお)に分かれています。P8・P9「カシニワ一覧とフェスタ公開日」にて、各カシニワの色を確認してから、文字を探しに行こう。

文字掲示期間: 5/8(金) ~ 5/12(火)

賞品応募・WEB 回答期間: 5/8(金) ~ 5/20(水)

賞品: ① ミニひまわり栽培キット×20個

② ワイルドストロベリー栽培キット×20個

応募用紙提出場所 (昨年から一部変更):

- ① まるっと柏 (柏市柏 1-1-11 ファミリーかわ 3階)  
10:00 ~ 18:00 (月曜定休) **MAP7 C-3**
- ② 道の駅しょうなん インフォメーションセンター  
(柏市箕輪新田 59-2 てんと棟) 9:00 ~ 18:00 **MAP8 C-3**
- ③ 旧吉田家住宅歴史公園 受付 (柏市花野井 974-1)  
9:30 ~ 16:30 (月曜定休) **MAP4 C-2**
- ④ 柏市みどりの基金 事務所 (柏市呼塚新田 204-2 北柏ふるさと公園内)  
9:00 ~ 17:00 (平日のみ) **MAP7 E-2**
- ⑤ 柏市住環境再生課 (柏市柏 255-1 柏市役所分庁舎 2)  
時間: 9:00 ~ 17:00 (平日のみ) **MAP7 C-1**

賞品は当選者へ後日発送 ※詳細は参加用紙裏面をご確認ください。

きりとせん ✂



## カシニワ・ワードラリー 応募用紙

【掲示期間】5月8日(金) ~ 5月12日(火)

【受付期間】5月8日(金) ~ 5月20日(水)

賞品応募キーワードは...



訪問したカシニワの名称

あか	みどり
き	あお

参加者氏名

電話番号


住所

賞品の希望



 ミニひまわり  
 ワイルドストロベリー

みつけた文字を入れてね

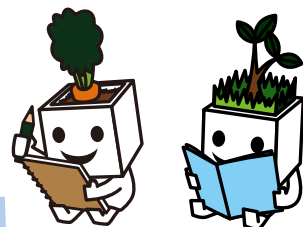
 このマークが目印！

## さがして！カシニワ豆知識！



カシニワには「学び」がいっぱい。

カシニワのとおきおきの豆知識を掲示して、フェスタ来場者に「学び」をお届けします。植物や歴史、活動に関するいろいろな豆知識をカシニワで探してみませんか。豆知識マークのあるカシニワを P8・P9 のカシニワ一覧から見つけて、カシニワ・フェスタ開催期間中にぜひ訪問してください。



## その他、通年実施中！！

### カシニワ・ウォーク

カシニワの登録地、季節の花、地域の名所や神社・仏閣等を歩いて巡るウォーキングツアーです。

カシニワを1年中楽しめるよう通年で開催しています。

ツアーのコーディネーターは、カシニワ登録者の方が行っています。

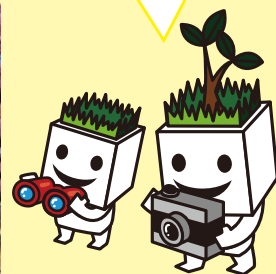
柏市の広報と柏市みどりの基金のホームページで情報を都度公開していますのでぜひチェックしてみてください。

柏市みどりの基金HP



ツアー例：

- ・河津桜の里めぐりツアー
- ・カタクリの群生地めぐりツアー
- ・アジサイの花めぐりツアー
- ・紅葉・黄葉めぐりツアー



### カシニワのLINE スタンプ

「カシニワ制度」のキャラクター「ニワやん & イエやん」がLINE スタンプになりました！

スタンプの収益はカシニワの普及、啓発、登録団体の支援等に使用されます。



LINE スタンプ  
購入サイト



ニワやん & イエやん  
ひろがれ！カシニワの輪  
全40スタンプ





# カシニワー覧とフェスタ公開日



公開されているカシニワの一覧表です。カシニワ・フェスタは以下の参加状況を確認してからご訪問ください。

凡例： ○公開 ◎案内可 ×非公開 カシニワ豆知識揭示 メンバー募集

## ■オープンガーデン フェスタ公開日程（2026年5月）

ワードラリー色分け（詳細は P6）

番号	ガーデン登録者	マップ	メンバー	色	8(金)	9(土)	10(日)	11(月)	12(火)	
1	株式会社ダイエックス 環境感動委員会	3			○	○	○	○	○	
2	千葉大学環境健康フィールド科学センター	3			◎	◎	×	◎	◎	
3	(公財) 吉田記念テニス研修センター	4			○	○	○	○	○	
4	平井さん		4			○	○	○	○	
5	茶屋花華	5			◎	◎	◎	◎	×	
6	旧 Café Season (後藤裕子さん)		5		○	◎	◎	○	○	
7	成嶋さん	5			◎	◎	◎	◎	◎	
8	岡田みえ子さん	6			×	×	×	×	×	
9	日野さん	6			×	×	×	×	×	
10	大里利予さん	6			○	○	◎	○	○	
11	小野恒雄さん	6			○	○	◎	◎	◎	
12	渡辺英二さん		7			×	×	◎	◎	×
13	鈴木みゆきさん	7			○	○	○	○	○	
14	青木建設株式会社	7			○	○	○	○	○	
15	喫茶 土形想 ～とけいそう～	9			×	×	×	×	×	
16	モラロジー道徳教育財団	9			×	○	×	×	×	
17	ヤブラン	9			×	×	×	×	×	
18	田島裕子さん	9			◎	◎	◎	◎	◎	
19	鈴木清八さん	9			○	◎	◎	○	○	
20	HIRO		10			○	◎	◎	○	○
21	イタリアン割烹 茶寮 洛山 (小関哲哉さん)	10			×	◎	◎	×	×	
22	早川勝さん	10			×	×	×	×	×	
23	坂巻不二夫さん	10			○	○	○	○	○	
24	沼南ローズガーデン・ルテア	10			×	×	×	×	×	
25	スナックその (伊藤その枝さん)	10			×	×	×	×	×	
26	菊地美恵子さん	11			○	○	○	○	○	
27	村越茂さん	12			○	○	○	○	○	
28	マザアスホーム憩・増尾台	13			○	○	×	○	○	
29	jikannotane ～じかんのたね～	13			○	○	○	○	×	
30	菊池桂子さん	13			○	○	○	○	○	
31	木村美代子さん	13			○	○	○	○	○	
32	ポプラ美容室 (高橋真紀子さん)		13		○	○	○	○	○	
33	丸田イツ子さん		13		○	○	○	○	○	
34	ラ・ルーチェ (久留見孝子さん)		13		○	○	○	○	○	
35	手作り器ギャラリー (島田久美子さん)		13		○	○	○	◎	◎	

■地域の庭 フェスタ公開日程（2026年5月）

番号	ガーデン登録者	マップ	メンバー	色	8(金)	9(土)	10(日)	11(月)	12(火)
36	balloon	1		青	○	○	○	○	○
37	NPO 法人カモミール	1			○	○	○	○	○
38	かしはな	3			○	◎	○	○	○
39	新若柴町会	4		黄	○	○	○	○	○
40	フラワー・ベッド四季の会	6		青	○	◎	◎	○	○
41	やってみよう！	7		緑	○	○	○	○	○
42	あさひ北部自治会	7		黄	○	○	○	○	○
43	TONES COFFEE ROASTERS	7			○	○	○	○	○
44	柏中央地域ふるさと協議会	7		緑	○	○	○	○	○
45	ツキヒノ会	7		赤	○	○	○	○	○
46	ル・パルタージュ	7		青	○	○	○	○	○
47	柏市コミュニティ植物医師の会 南柏パレニアルガーデン PALETTE	9		赤	○	◎	◎	○	○
48	光ヶ丘地域ふるさと協議会	9		緑	○	○	○	○	○
49	Lions Urban Life	9		黄	○	○	○	○	○
50	NPO 法人牧場跡地の緑と環境を考える会	9		赤	○	○	○	○	○
51	社会福祉法人ぶるーむ	9		緑	○	○	○	○	○
52	朋生園	9			×	×	×	×	×
53	シンフォニー花の会	10		黄	○	○	○	○	○
54	柏市コミュニティ植物医師の会 5-I 班	10		緑	○	◎	○	○	○
55	柏市増尾・新柏地域ふるさと協議会「パレニアル花倶楽部」	10		黄	○	○	○	○	○
56	一球会（いっきゅうかい）	11			×	×	×	×	×
57	柏市コミュニティ植物医師の会（酒井根 CF チーム）	13		黄	○	◎	◎	○	○
58	酒井根地域ふるさと協議会「酒井根いきいき花の会」	13		青	○	○	○	○	○
59	クレマチス柏花の会	13		黄	○	○	○	○	○
60	藤心地域ふるさと協議会 虹色はな倶楽部	13		赤	○	○	○	○	○
61	風早南部地域ふるさと協議会（高柳）	14		青	○	○	○	○	○
62	柏市コミュニティ植物医師の会（藤ヶ谷ハーブ薬草園）	14		黄	○	○	◎	○	○

■里山 フェスタ公開日程（2026年5月）

番号	ガーデン登録者	マップ	メンバー	色	8(金)	9(土)	10(日)	11(月)	12(火)
63	NPO 法人ちば里山トラスト	1		黄	×	◎	◎	×	×
64	NPO 法人こんぶくろ池自然の森	1		赤	○	◎	◎	○	○
65	手賀沼と松ヶ崎城の歴史を考える会	4		青	○	○	◎	○	○
66	松ヶ崎水と緑の会	7			×	○	×	×	×
67	里山6期の会	7			×	×	×	×	×
68	コージーカンパニー	7		黄	×	○	×	×	×
69	手賀沼里山クラブ	8		青	×	◎	◎	×	×
70	NPO 法人下田の杜里山フォーラム	9		緑	×	×	◎	×	×
71	下田の杜の自然を守る会	9		赤	×	×	◎	×	×
72	かしわ森遊会	9		黄	○	◎	◎	○	○
73	柏ふる里つくり隊	10		青	○	○	○	○	○
74	大島田里山クラブ	10		緑	○	◎	◎	○	○
75	逆井里山の会	13		青	○	○	○	○	○

No. 1

新たに2つの庭が  
完成しました！

株式会社ダイエックス 環境感動委員会

健康・癒し・SDGsに  
取り組んでいます。



住所：柏市十余二 403-4

電話：04-7134-3000

トイレ：健考館 1 階のみ利用可

駐車場：5 台

バス：柏駅西口 2 番から国立がん

研究センター・柏の葉キャンパス駅

十余二バス下車 徒歩 5 分

地図：MAP3 E-3

インスタ：dyex.techno

社員同士が交流を持ちながら、社屋周辺の整備や地域清掃を行っています。現在も改善を進めながら、地域とともに成長する企業を目指しています。

カレンダー

1月	2月	3月	4月	5月	6月	7月	8月	9月	10月	11月	12月
季節ごとに見頃のお花を揃えています											



通年公開  
敷地内での見学可（見学時の声掛け不要）  
案内不可

No. 2

あまり目にするのではない  
薬用植物が植栽されています

千葉大学環境健康フィールド科学センター

薬用植物園



住所：柏市柏の葉 6-2-1

電話：04-7137-8106

電車：つくばエクスプレス 柏の葉

キャンパス駅より徒歩 10 分

トイレ：なし

駐車場：なし

地図：MAP3 F-1

400 種類以上の薬用植物やハーブなどが植えられ、教育・研究に活用されています。令和 4 年 5 月に現在の場所に移設されました。公開日以外は施錠されています。センター敷地内の一般公開は行なっておりませんのでご注意ください。

カレンダー

1月	2月	3月	4月	5月	6月	7月	8月	9月	10月	11月	12月
				ポタン・薬用種					カインソウ		
				シャクヤク・薬用種					キキョウ		
				イブキジャコウソウ					サフラン		
									クチナシ		



フェスタ期間のみ公開（10:00～12:00、13:00～15:00）その他、5名以上のお申込みがあれば、公開日以外でも通年見学可（要事前調整）

No. 3

施設内にはレストランも  
ございます！

公益財団法人吉田記念テニス研修センター

吉田記念テニス研修センター  
(TTC)

メンバー  
募集中！



住所：柏市花野井 936-1

電話：04-7134-3030

バス：東武バス「花野井神社」より

徒歩 10 分

トイレ：あり

駐車場：80 台

(有料 3 時間まで 500 円)

地図：MAP4 C-1

「Play Tennis 人生をより豊かに！」を実現するため、テニスの普及、ジュニア選手の育成、指導者の育成事業等を行っております。自然豊かな環境で鈴木省三先生のローズガーデンを是非お楽しみください！

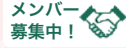
カレンダー

1月	2月	3月	4月	5月	6月	7月	8月	9月	10月	11月	12月
					バラ						



通年公開 9:00～18:00  
敷地内での見学可（見学時の声掛け不要）  
活動日のみ案内可（事前連絡不要）

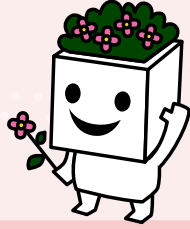
平井さん  
びろ子の庭



住所：柏市松葉町 3-7-5  
バス：柏駅西口より東武バス  
「キャタピラー東日本前」  
下車徒歩 12 分

トイレ：なし  
駐車場：なし  
地図：MAP4 C-3

牡丹としゃくやく、バラが春に咲きます。  
その間に春の花々がクレマチス、サフィニア、マーガレット等、元気に咲いてくれる庭です。



フェスタ期間のみ公開  
敷地内での見学可（見学の際は要声掛け）  
活動日のみ案内可（事前連絡不要）

No. 4

5月の花々をみてください。

茶屋花華  
ばらと良い事



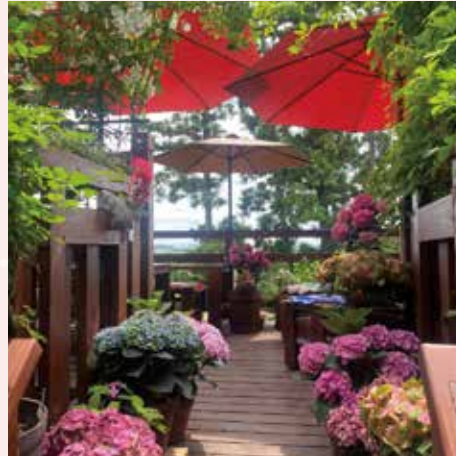
住所：柏市布施 1738  
(布施弁天境内)  
電話：04-7134-6323  
バス：柏駅西口より「布施弁天」  
下車徒歩 3 分

トイレ：あり  
駐車場：50 台  
地図：MAP5 A-1

茶屋花華は布施弁天境内にあり、薔薇やチューリップ、桜、菊等、年間を通して素晴らしい景色とたくさんの草花を楽しめます。4月下旬から5月下旬に咲く薔薇の時期の来訪がおすすめです！

カレンダー

1月	2月	3月	4月	5月	6月	7月	8月	9月	10月	11月	12月
チューリップ			あじさい						菊		
ピオラ											
桜											
			バラ								
			宿根草								



通年公開 11:00 ~ 15:00  
敷地内での見学可（見学の際は要声掛け）・案内不可

No. 5

あけぼの山農業公園や利根川を一望できるテラスです！

旧 Café Season (後藤裕子さん)  
ナチュラルガーデン

住所：柏市布施 1465-3  
電話：04-7105-5103  
バス：我孫子駅北口より「あけぼの山公園入口」下車徒歩 10 分

トイレ：なし  
駐車場：なし  
地図：MAP5 A-2

北向きで3段階の庭は、季節の変化が鑑賞できます。1~2 段目は、ワイルドな多種の草木、自然な多様な花が多く、2~3 段目はオーチャード的な果木もあります。フェスタ期間中は、野菜苗の簡易マーケットを開催します。募金も考慮し、市販に比べ安価です。

カレンダー

1月	2月	3月	4月	5月	6月	7月	8月	9月	10月	11月	12月
			椿		百合				菊		
		桜			ヒメウツギ						
	チューリップ				ハコネウツギ						
			バラ				彼岸花				
			アジサイ							石菫	
										山茶花	



フェスタ期間のみ公開 10:00 ~ 16:00  
敷地内での見学可（見学時の声掛け不要）  
在宅時のみ案内可

No. 6

3段の庭でそれぞれの特色が楽しめます！



大里利予さん

## 花摘みのできるナチュラルガーデン



住所：柏市新富町 2-15-9  
電車：南柏駅より徒歩 20 分  
バス：柏駅西口 3 番乗り場より  
「柏二小入口」下車徒歩 5 分

トイレ：なし  
駐車場：1 台  
地図：MAP6 F-4

クリスマスローズ、河津桜、金木犀、水仙、レモン、アジサイ、クチナシ、山桃、マーガレット等好きな草花を植えました。お花好きな方々とオープンガーデンを通じてお会いできることを楽しみにお待ちしております。

### カレンダー

1月	2月	3月	4月	5月	6月	7月	8月	9月	10月	11月	12月
			クリスマスローズ						皇帝ダリア		
	河津桜										
		ナニワイバラ									
			マーガレット								



通年公開 10:00~16:00  
敷地内での見学可 (見学時の声掛け不要)  
在宅時のみ案内可

No. 10

好きな草花を植えた、  
ナチュラルガーデンです。

小野恒雄さん

## 四季の恵みガーデン



住所：柏市新富町 2-15-27  
電話：04-7145-0721  
バス：柏駅西口から免許センター行  
「柏第二小学校入口」下車徒歩 5 分

電車：南柏駅から徒歩 20 分  
トイレ：なし  
駐車場：5 台  
地図：MAP6 F-4

盆栽から一年草までたくさんの種類の植物を育てています。庭の半分は畑で竹も生えています。四季折々のお花や紅葉を楽しんでいただきたいと思います。

### カレンダー

1月	2月	3月	4月	5月	6月	7月	8月	9月	10月	11月	12月
		繡梅・福寿草			金木犀・彼岸花・秋の七草						
					ミモサ・チューリップ・ヒヤシンス・藤・ポタン						
							アジサイ・アイリス・スカシユリ				
		夏水仙	グラジオラス								



通年公開 10:00~16:00  
敷地内での見学可 (見学の際は要声掛け)  
在宅時のみ案内可

No. 11

挿し木で増やしたアジサイは  
20種類以上あります。

渡辺英二さん

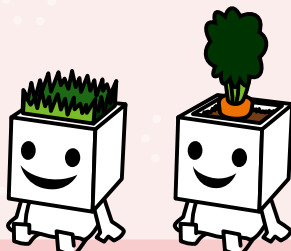
## 散策を楽しめる庭



住所：柏市向原町 1-8  
電車：柏駅西口より徒歩 12 分

トイレ：なし  
駐車場：なし  
地図：MAP7 B-3

日本庭園、洋風庭園、家庭菜園にブロック分けして、四季の開花、果実の実り、収穫を楽しんでいます。第2の応接間として利用しています。敷地外からは見学できません。道路が狭いため一時駐車もご遠慮ください。



フェスタ期間の指定日のみ公開 10:00~16:00  
敷地内での見学可 (見学の際は要声掛け)  
在宅時のみ案内可

No. 12

和洋それぞれの庭園を  
ぜひご覧ください！

No. 13

色とりどりの花が次々と咲きます！

バラ、クレマチス、

鈴木みゆきさん  
ナチュラルサニーサイドガーデン



住所：柏市富里 2-4-40 トイレ：なし  
電車：柏駅より徒歩 20 分 駐車場：なし  
バス：柏駅東口 5 番乗り場より 地図：MAP7 B-4  
「柏洋スイマーズ前」下車徒歩 2 分

家屋南側に小さなプライベートガーデン、東側には芝生の庭。バラ、ハーブ、菊、山野草、新緑や紅葉の美しいカヅラ、モミジなどの落葉樹に囲まれた空間です。

カレンダー

1月	2月	3月	4月	5月	6月	7月	8月	9月	10月	11月	12月
				バラ						菊	
				新緑						紅葉	
				ユリ							



通年公開 10:00～17:00  
敷地内での見学可（見学時の声掛け不要）・案内不可

No. 14

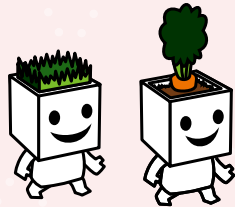
事務所前の花壇を  
季節のお花で彩っています！

青木建設株式会社  
iiiie-aoki ECOライフガーデン



住所：柏市富里 2-3-26 トイレ：なし  
電話：04-7174-1145 駐車場：3 台  
バス：柏駅東口 5 番乗り場より 地図：MAP7 B-4  
「柏洋スイマーズ前」  
下車徒歩 1 分

ECO ライフの実現を目指して、自然エネルギーを最大限に活用した住まい方、樹木がもたらす癒しと日差しをコントロールできる広葉樹、緑のカーテンの普及活動をしています。



通年公開 9:00～17:00  
敷地内での見学可（見学時の声掛け不要）  
案内不可

No. 15

ワンちゃんと一緒に  
ランチをお楽しみください！

喫茶 土形想～とけいそう～  
ワンちゃんと一緒に楽しめる  
ガーデンカフェ



住所：柏市豊四季 706 トイレ：あり  
電話：04-7174-5878 駐車場：6 台  
電車：南柏駅東口より徒歩 12 分 地図：MAP9 E-1

閑静な住宅地にひっそりとたたずむお店。旬の野菜やお庭でとれた果物を使ったケーキ等を、ワンちゃんと一緒に楽しみください。

カレンダー

1月	2月	3月	4月	5月	6月	7月	8月	9月	10月	11月	12月
			バラ								
			あじさい								
			とけいそう								
			クリスマスローズ								



通年公開 10:00～16:00  
敷地内での見学可（見学時の声掛け不要）・案内不可

モラロジー道徳教育財団

## 豊かな自然が広がる麗澤の森



住所：柏市光ヶ丘 2-1-1  
 電話：04-7173-3182  
 バス：南柏駅東口より「麗澤幼稚園・麗澤中高前」下車徒歩 1 分

トイレ：あり  
 駐車場：あり  
 地図：MAP9 D-3

約 47 万㎡のキャンパス（東京ドーム 10 個分に相当）に、300 種 1 万 5 千本の樹木が生育しています。桜、ヒトツバタゴ、モミジ、カインキなど、四季折々の自然が楽しめます（限定公開）。キャンパス内のレストランではお食事をお楽しみいただけます。要・事前予約（☎04-7173-3558）。

### カレンダー

1月	2月	3月	4月	5月	6月	7月	8月	9月	10月	11月	12月
		桜	ヒトツバタゴ	バラ						モミジ	
	梅									カインキ	



限定公開 春・夏・秋の花木の状況に合わせて公開。  
 期間中にキャンパス内の散策や自然体験、各種教室などのイベントも開催。事前申込制。詳細は HP 掲載。

No. 16

GW?に雪のような白い花  
 12月には孔子ゆかりの名木も

## ヤブラン

### キンモクセイの庭

住所：柏市加賀 1-24-15  
 電車：新柏駅・増尾駅より  
 徒歩 10～15 分

トイレ：なし  
 駐車場：なし  
 地図：MAP9 F-3

緑を大切にす柏市の片隅に、気候変動対策への個人の小さな一歩のつもりで、何本かの花の木を植えてみました。作業中多くの方にお声がけ頂き、地域でのコミュニケーション力、大げさに言えば「共生」の意味を学びました。よろしければ、花の咲く頃、一息つきにお出かけください。ささやかな庭に大きく腕を広げるキンモクセイが目印です。フェスタの期間はよろしければ（歩きにくいかもしれませんが）中側に入って御覧ください。



通年公開（日・月・火のみ） 10：00～15：30  
 敷地外からの見学のみ  
 案内不可

No. 17

キンモクセイが目印の住宅街の  
 中のささやかなお庭です

## 田島裕子さん

### 壁面いっぱいの“つるバラ” 感動の5月！

住所：柏市中原 2-21-35  
 電車：増尾駅より徒歩 15 分  
 バス：南柏駅東口 1 番乗り場より  
 「中原」下車徒歩 3 分

トイレ：なし  
 駐車場：なし  
 地図：MAP9 E-4

5月を迎えると驚くほどのペースで、壁面いっぱいに“つるバラ”の開花が始まります。中庭もアーチ・オベリスク・ポール仕立てのランブラーたちが咲き広がります。小さいですが中庭もオープンしますのでお越しください。フェスタ期間外でも OK！

### カレンダー

1月	2月	3月	4月	5月	6月	7月	8月	9月	10月	11月	12月
			バラ								



春バラの季節は公開 10：00～17：00  
 敷地内での見学可（見学の際は要声掛け）

No. 18

満開のつるバラが大迫力です！

No. 19

鈴木清八さん  
つるバラのガーデン

メンバー募集中!

住所：柏市加賀 2-5-9 トイレ：なし  
電車：増尾駅南口より徒歩 10分 駐車場：なし  
地図：MAP9 F-4

つるバラは2階の屋根まで届いております。  
バラは4月下旬から5月下旬が見頃。バラには全て名札をつけております。

カレンダー

1月	2月	3月	4月	5月	6月	7月	8月	9月	10月	11月	12月
			その他のバラ		リージャンロードクライマー(バラ)						



フェスタ期間のみ公開  
敷地内での見学可 (見学の際は要声掛け)

フランクソワジュランビルは2階の屋根まで届いています

品種によって早咲き、遅咲きがあり、時期により変化が楽しめます。

No.

20

HIRO  
色とりどり Rose garden

メンバー募集中!

住所：柏市東逆井 1-4-3 トイレ：なし  
電車：逆井駅より徒歩3分 駐車場：なし  
地図：MAP10 A-4

耐病性の高い品種のバラを主に育てています。壁面、トレリスアーチ、オベリスクを使い、立体的にバラを誘引しています。バラの香りをお楽しみください。フェスタ期間中は、夜ライトアップを予定しています。

カレンダー

1月	2月	3月	4月	5月	6月	7月	8月	9月	10月	11月	12月
				バラ							



フェスタ期間のみ公開 (公道からは通年公開)  
敷地内での見学可 (見学の際は要声掛け)  
在宅時のみ案内可

No.

21

イタリアン割烹 茶寮 洛山 (小関哲哉さん)  
庭屋一如

住所：柏市増尾 8-21-6 トイレ：なし  
電話：04-7174-0719 駐車場：なし  
電車：増尾駅東口より徒歩 10分 地図：MAP10 B-4

約半世紀前に出来た赤坂迎賓館を手掛けた岩城造園作庭の四季折々楽しめる自然を模した枯山水庭園です。  
(苔の保護の為、東庭のみ公開)

カレンダー

1月	2月	3月	4月	5月	6月	7月	8月	9月	10月	11月	12月
松											
苔											
	梅									楓	

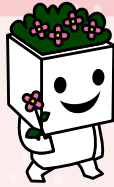


不定期公開  
敷地内での見学可 (見学の際は要声掛け)

岩城造園作庭の枯山水庭園です!

早川勝さん

## 紫陽花オープンガーデン



住所：柏市藤心 3-8-20  
電車：逆井駅より徒歩 8 分

トイレ：なし  
駐車場：3 台  
地図：MAP10 B-4

紫陽花が咲く時期のみオープンいたします。紫陽花は、セイヨウアジサイ・ヤマアジサイ・サワアジサイ・甘茶などがあります。

※見学の方はインターホンを鳴らしてください。また、見学の際は他の植物にも優しくしてください(枝など折らないよう気を付けてください)。敷地内での飲食、ペットを連れてのご来場はご遠慮ください。

### カレンダー

1月	2月	3月	4月	5月	6月	7月	8月	9月	10月	11月	12月
				紫陽花							



5月25日～6月30日(紫陽花の開花時期)の月・水・日曜のみ公開 10:00～12:00・13:00～17:00  
敷地内での見学可(見学の際は要声掛け) 在宅時のみ案内可

No.  
22

たくさんの紫陽花を大切に育てています。

坂巻不二夫さん

## 花と森と湧水の里

住所：柏市大井 142  
バス：柏駅東口より大木戸方面行き「中の橋」下車徒歩 5 分

トイレ：なし  
駐車場：なし  
地図：MAP10 C-2

花から森から湧水まで見学できます。

### カレンダー

1月	2月	3月	4月	5月	6月	7月	8月	9月	10月	11月	12月
			アグロステンマ	チューリップ	コテチャ	スイートピー・ネモフィラ・リナリア	キコスモス				
									ヒガンバナ		



通年公開 10:00～16:00  
敷地外からの見学のみ・在宅時のみ案内可

No.  
23

花や森、湧水に囲まれた空間で癒されてください。

沼南ローズガーデン・ルテア

## 育て易いバラ中心の風薫る庭

住所：柏市大津ヶ丘 1-30-17  
電話：04-7193-4080  
バス：柏駅東口 5 番乗り場より「中井」下車徒歩 2 分

トイレ：なし  
駐車場：なし  
地図：MAP10 D-1

オールドローズ、イングリッシュローズ、モダンローズ、シュラブローズ、クライミングローズ等、約 30 種類を栽培。その殆どが鉢植えです。面倒な植替えの必要がない秘伝の栽培方法をご覧ください。

### カレンダー

1月	2月	3月	4月	5月	6月	7月	8月	9月	10月	11月	12月
			バラ								



感染病禍につき、敷地内非公開  
敷地外からの見学のみ・案内不可

No.  
24



マザアスホーム憩・増尾台

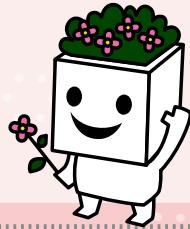
## いこいの散歩道



住所：柏市増尾台 2-31-70  
電話：04-7192-6571  
電車：増尾駅より徒歩約 15 分  
バス：東武バス「中原」下車徒歩約 3 分

トイレ：あり  
駐車場：2 台  
地図：MAP13 C-1

グループホームだらん粕・増尾台と併設している介護施設です。四季折々の花々や野菜を育て、ご利用者と共に収穫を楽しんでいます。所々にベンチもあり、ゆったり鑑賞できます。



通年公開 10:00～15:00  
敷地内での見学可（見学の際は要声掛け）  
案内不可

No.  
28

jikannotane~じかんのたね~

## jikannotane~じかんのたね~



住所：柏市南逆井 3-23-38  
電話：070-9006-8479  
電車：五香駅より徒歩約 13 分

トイレ：あり  
駐車場：2 台  
地図：MAP13 C-4

おじいちゃん家の平屋をセルフリノベーションした週末カフェとお庭です。お気軽にお立ち寄りください。

### カレンダー

1月	2月	3月	4月	5月	6月	7月	8月	9月	10月	11月	12月
			ミモザ					アジサイ・アナベル			
			立葵・ルドベキア・深緑							立葵	
							ブルーサルビア				



開店日のみ公開 13:00～夕方  
敷地内での見学可（見学の際は要声掛け）  
案内不可

No.  
29

お花を使った SNS も行っています。  
インスタグラムでご確認ください。

菊池桂子さん

## けい子の庭

住所：柏市南逆井 6-17-11  
バス：五香駅より高柳駅西口行  
「しいの木台2」下車徒歩 10 分

トイレ：なし  
駐車場：なし  
地図：MAP13 D-3

小さな庭を皆さんに見てもらえたら幸せです。  
住宅地のため大声での話し合いはご遠慮ください。



通年公開  
敷地外からの見学のみ・案内不可

No.  
30

住宅街の中の小さなお庭です。



ラ・ルーチェ (久留見孝子さん)  
プリーティー♡ガーデン

住所：柏市しいの木台 5-25-10  
電話：047-387-7118  
電車：五香駅より徒歩 26 分  
バス：五香駅より高柳駅西口行き「しいの木台 4」下車徒歩 2 分

トイレ：なし  
駐車場：なし  
地図：MAP13 E-3

四季を通じて、小さい花が咲いています。見る人が四季を感じ取れる庭を目指しています。



通年公開 10:00 ~ 15:00  
敷地内での見学可 (見学時の声掛け不要)・案内不可

No.  
34

ハンドメイド販売も  
行っています！

手作り器ギャラリー (島田久美子さん)  
バラと陶器の出会い  
ギャラリーガーデン

住所：柏市高南台 1-15-24  
電車：高柳駅西口より徒歩 10 分  
バス：五香駅より京成バス「高柳駅西口」下車徒歩 10 分

トイレ：なし  
駐車場：なし  
地図：MAP13 F-4

初夏、バラの色彩と香り、秋、控えめなバラを楽しんで頂けるよう、愛情を注いでいます。

カレンダー

1月	2月	3月	4月	5月	6月	7月	8月	9月	10月	11月	12月
		水仙									
			クリスマスローズ								
			バラ						バラ		
		カラー									



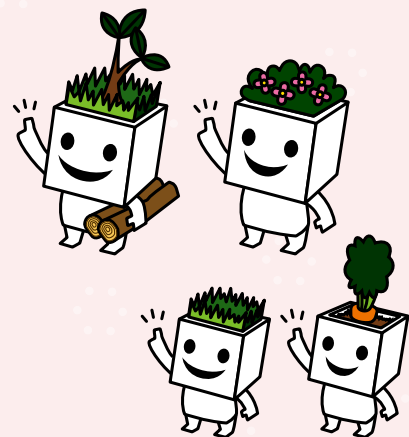
通年公開 10:00 ~ 15:00  
敷地内での見学可 (見学の際は要声掛け)  
在宅時のみ案内可

No.  
35

絵画仕立てのバラの配色を  
鑑賞頂けるように・・・

カシニワ登録に関することは  
こちらからご確認いただけます

お気軽にご相談・お問い合わせください  
住環境再生課  
04-7167-2528



# Memo

---



---



---



---



---



## プロモーション・広告で魅せるなら 柏駅前ダブルデッキで



### 一般財団法人柏市まちづくり公社

TEL:04-7170-1810 Email:info@kashiwa-machidukuri.or.jp



デッキ利活用のお申込はこちら



広告のお申込はこちら

## レンタサイクルで手賀沼を楽しもう



**所在地** 柏市呼塚新田 204-2 (北柏ふるさと公園内)  
**連絡先** 04-7160-3120 (平日), 080-3475-9380 (土日祝日)  
**交通** JR 北柏駅から徒歩 10 分

**自転車の貸出期間** 平日：通年営業 (年末年始を除く)  
 土日祝日：3月下旬 (春休み期間) ~ 11月末営業  
 夏季 (4月~9月) 9:00~17:00  
 冬季 (10月~3月) 9:00~16:00

**公式 HP**   
**Instagram** 

balloon

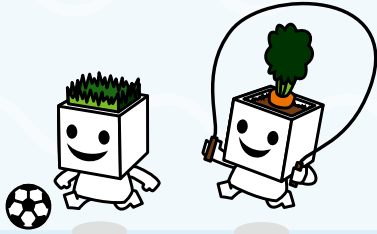
## ふうせん広場



住所：柏市みどり台 2-20  
電話：080-5046-2058  
バス：江戸川台駅東口・柏の葉キャンパス駅西口より「みどり台西」下車徒歩 5 分

トイレ：なし  
駐車場：2 台  
地図：MAP1 B-4

こどもたちや地域の方、東京大学の大学院生と一緒に空き地を広場にしています。犬の散歩や、放課後の遊び場、ちょっとした休憩に、お使いください。



通年公開 / 活動日：不定期  
敷地内での見学可 / 活動日のみ案内可 (事前連絡不要)

No.  
**36**

地域で楽しく使っています！

NPO法人カモミール

## 四季を楽しむハーブガーデン



住所：柏市大青田水砂 1559  
電話：04-7190-5879  
バス：柏たなか駅・柏駅西口 5 番乗り場より「船戸木戸」下車徒歩 8 分

トイレ：あり  
駐車場：4 台  
地図：MAP1 E-3

ハーブを中心にたくさんのお花を栽培しています。

### カレンダー

1月	2月	3月	4月	5月	6月	7月	8月	9月	10月	11月	12月
			チューリップ・水仙								
		カモミール									
		宿根草									
		ハーブ類									



通年公開 10:30 ~ 15:00 / 活動日：不定期  
敷地内での見学可 (見学時の声掛け不要)  
活動日のみ案内可 (要事前連絡)

No.  
**37**

香りの庭でいろいろな香りを楽しめます！

かしはな

## 柏の葉キャンパス駅を四季折々の花で彩ります。

メンバー募集中!



住所：柏の葉キャンパス駅周辺  
電話：090-3805-6639  
電車：柏の葉キャンパス駅すぐ

トイレ：なし  
駐車場：なし  
地図：MAP3 F-2

四季折々の花で柏の葉キャンパス駅を彩ります。

### カレンダー

1月	2月	3月	4月	5月	6月	7月	8月	9月	10月	11月	12月
			ペチュニア・日日草		マリーゴールド・カーネーション・多肉植物						
			パンジー・ビオラ・ガーベラ	ペンタス・ひまわり							
			マリーゴールド・パンキーン・シクラメン								
			ルピナス・アブリコット								



通年公開 / 活動日：土曜日 9:00 ~ 10:30  
敷地内での見学可 (見学時の声掛け不要)  
活動日のみ案内可 (事前連絡不要)

No.  
**38**

柏の葉スマートシティでは四季折々の花でお出迎えします。

No.  
39

新若柴町会  
自由の広場



住所：柏市若柴 1 番地 43  
電車：柏の葉キャンパス駅より  
徒歩 18 分  
バス：東武バス「入谷津」下車  
徒歩 2 分

トイレ：あり  
駐車場：なし  
地図：MAP4 A-3

開放感にあふれる約 3,000 m<sup>2</sup>の広場で、地域の「お庭」となっています。  
タイミングが良ければ芝刈機を駆使した芝生アートもご覧いただけますよ。

カレンダー

1月	2月	3月	4月	5月	6月	7月	8月	9月	10月	11月	12月
		●									●
					●						
							●				
								●			



通年公開（夜間を除く）  
敷地内での見学可（見学時の声掛け不要）  
活動日のみ案内可（要事前連絡）

地域の憩いの広場です！

地域の庭

No.  
40

フラワー・ベッド四季の会  
四季の花を楽しむ駅前ガーデン



住所：豊四季駅南口前ロータリー  
電話：080-3035-6828  
電車：豊四季駅南口すぐ

トイレ：なし  
駐車場：なし  
地図：MAP6 E-2

豊四季駅南口ロータリーにある三つの島に、宿根草を主に四季折々の花や緑を育て、美しい景観を皆で創る活動をしています。バスの車窓や駅を利用される方の目に留まればとの思いです。ロータリー内の為、道路横断の際は車に注意してください。会員募集しています。

カレンダー

1月	2月	3月	4月	5月	6月	7月	8月	9月	10月	11月	12月

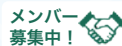


通年公開/活動日：第1・第3土曜日 9:00~12:00  
敷地内での見学可（見学時の声掛け不要）  
活動日のみ案内可（事前連絡不要）

チョイよりだ！  
車でぐるっと花一周  
降りて見たくなるよ

No.  
41

やってみよう！  
マロンの森



住所：柏市高田 708-1 ほか  
（高田緑地となり）  
バス：柏駅西口より松ヶ崎先回り  
循環バスで「高田近隣センター前」下車徒歩 5 分

トイレ：なし  
駐車場：なし  
地図：MAP7 A-1  
インスタ：maron\_no\_mori

メンバー全員が仕事をもちながら少しずつ整備を進めています。楽しみながら「やってみよう！」がモットーです。  
敷地内に立ち寄る際には、足元に十分注意してください。  
秋は、地域の方にも栗拾いをしてもらえるようイベントを実施する予定です。インスタグラムでご確認ください。



通年公開  
敷地内での見学可（見学時の声掛け不要）  
案内不可

私たちと一緒に憩いの場を整備してみませんか？

あさひ北部自治会

## あさひ・きた 「元気ガーデン・マミー」

住所：柏市旭町 8-1-4  
電車：柏駅西口より徒歩 18 分  
バス：柏駅西口 1 番乗り場より  
「団地センター前」下車  
徒歩 3 分

トイレ：あり  
駐車場：171 台  
地図：MAP7 A-3

自治会の子供とシニアの皆さんが、ガーデンコーディネーターの指導のもと、活動しています。通勤の方、買い物の方そして散歩中のみんなが元気になれるようなガーデン作りを目指します。花壇の面積を増やしました。花期の長いマリーゴールド・秋にはコキア・夏には子供たちが種から育てた朝顔が楽しめます。お気軽においでください。



通年公開 9:00 ~ 21:00  
敷地内での見学可（見学時の声掛け不要）・案内不可

No.  
42

季節を感じることで  
まちの花壇です。

## TONES COFFEE ROASTERS ROUTE 6



住所：国道 6 号（柏市旭町 1-3-6  
付近）  
電車：柏駅西口より徒歩 5 分

トイレ：なし  
駐車場：なし  
地図：MAP7 B-3

道路を行き交う車や人々の音、コーヒーを焙煎する音や草花が芽吹く音など、ここは、たくさんの「音」が集まり、重なり合い、そして美しい音色を奏でる空間です。柏のまちをもっと好きになれるよう、ここに来て、あなたの心が弾ける音を重ねてみてください。



通年公開 (24 時間)  
敷地内での見学可（見学時の声掛け不要）  
案内不可

No.  
43

柏のまちに溢れるたくさんの「音」が  
重なり合う空間。

## 柏中央地域ふるさと協議会 国道16号のオアシス

住所：柏市東台本町 5（国道 16 号  
「第五小学校」バス停）  
バス：柏駅東口より「第五小学校」  
下車すぐ

トイレ：なし  
駐車場：なし  
地図：MAP7 D-3

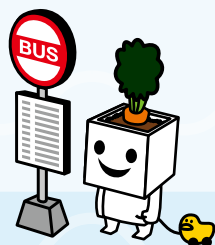
16 号五小バス停両側にカシニワがあります。騒音と排気ガスの 16 号に小さなオアシス、それが柏中央地域ふるさと協議会のカシニワです。バス停で待っている人、通学路の学童に心のオアシスを提供しています。



通年公開/活動日：不定期  
敷地外からの見学のみ  
案内不可

No.  
44

バス停の利用者、通学  
中の学童の癒しの花壇です。



No.

45

ツキヒノ会

## 神前ガーデン

メンバー  
募集中!

住所：柏市戸張 1309-1

戸張香取神社境内

バス：柏駅東口バス乗り場から阪東

バス「戸張」行き「柏学園前」

下車、徒歩約3分

トイレ：なし

駐車場：なし

地図：MAP7 E-3

戸張香取神社の境内地で活動しています。宅地化の波で森が切り拓かれ陽当たりが良くなったことや、伐採された木の切り株等を活かし、手を入れ過ぎず自然に楽しめるようにしています。



通年公開  
敷地内での見学可（見学時の声掛け不要）  
案内不可

参道入り口の陽当りのよい場所や、参道途中の針葉樹の日陰など、変化を活かした自然な植生がポイント

地域の庭

No.

46

ル・パルタージュ

ポタジェを楽しむ  
東柏コミュニティガーデン

住所：柏市東柏 1丁目

バス：柏駅西口 5 番乗り場より

「刈込坂」下車徒歩 5 分

トイレ：なし

駐車場：2 台

地図：MAP7 E-4

このガーデンは東柏第三公園の近く柏隧道の下の農道に面しています。花・果樹・野菜混植したポタジェ（家庭菜園）作りを目標に活動しています。5月10日（日）10時～先着10名様にバラ苗を用意しています。ご来場お待ちしております。

カレンダー

1月	2月	3月	4月	5月	6月	7月	8月	9月	10月	11月	12月
			バラ	アジサイ					バラ		
		モッコウバラ						アメリカ芙蓉			
			クリスマスローズ								



通年公開/活動日：第1水曜日 10:00～12:00  
敷地内での見学可（見学時の声掛け不要）  
活動日のみ案内可（事前連絡不要）

花・果樹・野菜を混植した季節を感じる楽しい庭です。

No.

47

柏市コミュニティ植物医師の会

## 南柏ペレニアルガーデンPALETTE

メンバー  
募集中!

住所：柏市豊四季 601-2

電話：090-9391-9038

電車：南柏駅より徒歩7分

トイレ：なし

駐車場：なし

地図：MAP9 D-1

ペレニアルとは、宿根草のことです。PALETTEには、約260種類の宿根草や花木がテーマ別に植えられています。春の芽出しの美しさ、初夏はさらに見頃を迎え、秋のグラスガーデンも風情があります。個性豊かに咲き誇る花たちをどうぞごゆっくりご覧ください。

カレンダー

1月	2月	3月	4月	5月	6月	7月	8月	9月	10月	11月	12月
	芽出し			新緑							
			最も美しい時期								
							秋の風情			休眠期	



通年公開  
敷地内での見学可（見学時の声掛け不要）  
活動日のみ案内可（事前連絡）

四季それぞれの見どころがあるこだわりのガーデンです！

光ヶ丘地域ふるさと協議会

## 南柏みんなの花壇

メンバー  
募集中!

住所：柏市南柏中央  
電車：南柏駅東口より徒歩2分

トイレ：なし  
駐車場：なし  
地図：MAP9 D-2

いろんな人が住む街でいろんな人が花の手入れをしています。  
今日の花たちの様子をどうぞお楽しみください。



通年公開  
敷地外からの見学のみ・案内不可

No.  
48

季節ごとに変わる花々を  
楽しんでください。

Lions Urban Life

## みんなの広場+アルファ

住所：柏市豊四季 608  
電車：南柏駅東口から徒歩 10 分

トイレ：なし  
駐車場：なし  
地図：MAP9 E-1

子どもたちがおもいっきり遊ぶことができる、地域の方がイベントを楽しむ  
ことができる等、ふれあい、憩いの場として利用いただける「みんなの広場」  
を目指して整備しています。



通年公開（夜間を除く）  
敷地内での見学可（見学時の声掛け不要）  
案内不可

No.  
49

NPO法人牧場跡地の緑と環境を考える会

## サスティナ実験広場 ふれあい、憩いの空間づくり の地域の庭

メンバー  
募集中!



住所：柏市中原 1-1875-755  
電車：増尾駅より徒歩 20 分  
バス：南柏駅東口 1 番乗り場より「防  
災公園入口」下車徒歩 2 分

トイレ：あり  
駐車場：20 台  
地図：MAP9 E-4

ふれあい・憩いの広場として利用していただけるよう整備しています。  
毎週水曜日に野菜市を行っています。



通年公開/活動日：第 1 水曜・第 3 土曜日  
敷地内での見学可（見学時の声掛け不要）  
活動日のみ案内可（事前連絡不要）

No.  
50

地域の方の憩いの広場です！

No. 51

お散歩の途中にお立ち寄りください！

社会福祉法人ぶるーむ  
ぶるーむの森と風



住所：柏市中原 1817-1  
電話：04-7136-2324  
電車：新柏駅より徒歩 5 分  
トイレ：あり  
駐車場：なし  
地図：MAP9 F-2

ぶるーむは、障がいのある未就学から成人までの福祉事業と診療所を運営しており、障がいの有無に関わらず誰でも集える地域に開かれた居場所づくりを目指しています。  
「ぶるーむの森」は、ミモザ、桜、ハナミズキ、フヨウやチューリップなどの花木の庭、「ぶるーむの風」は、雑木林の自然の植栽を生かした自由な散歩コースとなっています。  
木々に囲まれた「ぶるーむカフェ」は、「喫茶コーナー」「図書コーナー」「イベントスペース」など、子どもから大人まで誰でも自由に過ごせ、コーヒーや読書や会話など、それぞれの時間を楽しんでいただけます。また「子ども食堂」「まちの保健室」なども開催しています。



通年公開（日・祝日休み）／活動日：不定期  
敷地内での見学可（見学時の声掛け不要）  
活動日のみ案内可（事前連絡不要）

No. 52

ふわふわの緑のジュータンをぜひご覧ください！

朋生園  
障がいのある方が作り出した技！  
「玉竜の庭」



住所：柏市加賀 3-14-3  
電話：04-7163-6612  
電車：増尾駅より徒歩 5 分  
トイレ：なし  
駐車場：なし  
地図：MAP9 F-3

障がいのある方達が就労作業として取組み、コツコツと真面目に植え込みを続けて見事に仕上げました。スコップと割りばしが道具です。この特技の成果を初公開。ふわふわの緑のジュータンは草も生えずその植え込みはもはや「技」と言えます。



フェスタ期間のみ公開  
敷地内での見学可（見学の時の声掛け不要）  
案内不可

No. 53

交差点のオアシスとなるよう、四季折々の花を植栽しています。

シンフォニー花の会  
スマートガーデン刈込坂

メンバー募集中！



住所：柏市名戸ヶ谷 514-2 先  
バス：柏駅東口 5 番乗り場より「刈込坂」下車徒歩 0 分  
トイレ：なし  
駐車場：2 台  
地図：MAP10 B-1

刈込坂バス停前にある当ガーデンは、バスの乗客や車で通る方々のオアシスとなる様、年間を通して鑑賞していただける花を植栽しています。四季咲きのバラを中心に、桃の花、ハナミズキ、アジサイ、マリーゴールド、ルドベキア等四季折々の花々をお楽しみいただけます。

カレンダー

1月	2月	3月	4月	5月	6月	7月	8月	9月	10月	11月	12月
			スイセン			アジサイ					
			ハナミズキ		ルドベキア						
			ジャーマンアイリス								
			バラ								



通年公開／活動日：第1・第3日曜 10:00～12:00  
敷地内での見学可（見学時の声掛け不要）  
活動日のみ案内可（事前連絡不要）

柏市コミュニティ植物医師の会 5-1班

## 野菜とハーブのガーデン



住所：柏市増尾 2-21 地先  
電話：04-7175-5836 (高橋)  
電車：増尾駅より徒歩 8 分  
トイレ：なし  
駐車場：なし  
地図：MAP10 A-3

植物病の勉強のため、年間を通し花・野菜・ハーブなどを栽培しています。栽培した野菜は、地域の方や地元の保育園児を対象に収穫体験会を開催し、提供しています。また、春から秋にかけては一年草・多年草 50 種ほどが花壇を彩ります。現在仲間を募集中です。

### カレンダー

1月	2月	3月	4月	5月	6月	7月	8月	9月	10月	11月	12月
			ラディッシュ収穫体験 ●								
			ジャガイモ収穫体験 ●								
			花いろいろ					サツマイモ収穫体験 ●			



通年公開 / 活動日：土曜日 9:00 ~ 11:30  
敷地内での見学可 (見学時の声掛け不要)  
活動日のみ案内可 (要事前連絡)

No. 54

野菜の収穫体験や、多種のお花が楽しめるガーデンです！

柏市増尾・新柏地域ふるさと協議会

## ペレニアルガーデンを 楽しもう！



住所：柏市増尾 3-1-1 (増尾近隣  
センター裏側駐車場の周り)  
電話：04-7173-7551  
電車：増尾駅より徒歩 12 分  
トイレ：あり  
駐車場：なし  
地図：MAP10 A-3

増尾近隣センター奥の駐車場の回りでガーデニングをしています。ペレニアル(宿根草)を基本に毎年新しい花を加えたり、土の改良、移植などを楽しんでいます。一年を通して毎週火曜日 9 時 30 分から活動中です。時々バーゴラの下でティータイムも楽しんでいます。一緒に楽しみませんか！



通年公開 / 活動日：毎週火曜日  
敷地内での見学可 (見学時の声掛け不要)  
活動日のみ案内可 (事前連絡不要)

No. 55

歩くのが楽しくなる  
ガーデンづくりをしています！

一球会 (いっきゅうかい)

## 手賀沼に彼岸花とニホンスイセンで 花の名所づくりを

住所：手賀沼自然ふれあい緑道  
(柏市片山新田~岩井新田間)  
電話：090-3097-2136  
バス：柏駅東口より「手賀の丘公園」  
下車徒歩 15 分  
トイレ：なし  
駐車場：10 台  
地図：MAP11 E-1

私たち一球会は、「手賀沼に名所づくりを」を合言葉に、手賀沼自然ふれあい緑道のくろ橋~手賀大橋>間に、秋の「彼岸花」と冬の「ニホンスイセン」を植栽しています。彼岸花はくろ橋から 2km に渡って、約 5 万球植えられており、市民の憩いの名所となっています。また、今季からは、あけぼの山農業公園から分けていただいたチューリップ 250 球が植栽されています。開花時期は 4 ~ 5 月ごろでしょうか。こちらもお楽しみに。



9月(彼岸花)1月(ニホンスイセン)4月(チューリップ)  
公開 / 敷地内での見学可 (見学時の声掛け不要)  
活動日のみ案内可 (要事前連絡)

No. 56

9月頃は彼岸花で一面  
真っ赤な絨毯のようです！

No.

57

柏市コミュニティ植物医師の会 酒井根CFチーム

酒井根コミュニティファーム

メンバー  
募集中!



住所: 柏市酒井根 45-1(輝陽園の隣)      バス: 南柏駅東口より「竜光寺前」  
電話: 090-2166-3269      下車 進行方向4本目小道  
トイレ: なし      左折 50m 上る 徒歩7分  
駐車場: なし      地図: MAP13 B-1

1,000坪の広大な農地で植物病防除の実践を行いながら、おいしい野菜や花きの栽培活動を行うほか、併設の親子農園で子育て家族に野菜栽培を学んでもらう食育活動を行っています。栽培した根菜や果菜の収穫時期には、地域の皆様との交流を目的とした収穫体験会を開催しています。

カレンダー

1月	2月	3月	4月	5月	6月	7月	8月	9月	10月	11月	12月
			スイセン							タイタンピカス	
ジャーマンアイリス									ルドベキア・アイリッシュアイス		
			バラ							バラ	
			皇帝ダリア						皇帝ダリア		
ヤグルマギク・ルピナス									ユーハトリウム羽衣		



通年公開/活動日: 火・土曜日 9:30~11:30  
敷地内での見学可(見学時の声掛け不要)  
活動日のみ案内可(事前連絡不要)

花壇では色とりどりの花が1年中  
絶えないようになっています

No.

58

酒井根地域ふるさと協議会「酒井根いきいき花の会」

サンサンガーデン  
酒井根近隣センター敷地内

メンバー  
募集中!

住所: 柏市酒井根 653-4      トイレ: あり  
バス: 南柏駅東口より「酒井根」行      駐車場: 28台  
または「南部クリーンセンター」      地図: MAP13 B-1  
行「酒井根」下車徒歩5分

駐車場は近隣センター利用と兼ねています。徒歩か自転車をご利用下さい。

カレンダー

1月	2月	3月	4月	5月	6月	7月	8月	9月	10月	11月	12月
				良く咲くスミレ							
			チューリップ								
			日々草								
ジャスターテージ											



通年公開 8:30~17:15  
敷地内での見学可(見学時の声掛け不要)  
案内不可

多種類の宿根草や一年草で  
四季楽しめる花壇です

No.

59

クレマチス柏花の会  
かまど広場

メンバー  
募集中!

住所: 柏市逆井 417 番地 20      トイレ: なし  
(宮田島運動場隣)      駐車場: 数台  
電話: 090-2466-8395      地図: MAP13 C-3, D-3  
バス: 逆井駅よりワニバスで「逆井  
南郵便局」下車徒歩5分

かまど広場ってなに?  
令和4年から柏市の子どもたちや地域の皆さんと一緒に防災用の広場として整備を進めています。花の会では、ボーダーガーデンを作り、四季折々の花を植栽、又、ミニタイプのグラウンドゴルフも楽しんでいます。気軽にお立ち寄りください。

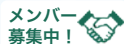


通年公開 9:00~17:00  
敷地内での見学可(見学時の声掛け不要)・案内不可

地域のホットスポット

藤心地域ふるさと協議会 虹色はな倶楽部

## 虹色花だん 藤心近隣センター花だん



住所：柏市藤心 4-1-11  
電車：逆井駅より徒歩 10分

トイレ：あり  
駐車場：20台  
地図：MAP13 F-1

萌ゆる春、繁る初夏、秋麗（あきうらら）、冬は耐え忍びと、ありのままの成長と変化を楽しめるゆらゆら・ふわりのお花の多い花だんです。循環型花だんをめざし、堆肥づくりをしたり、採れたお花を使って楽しんでます。

色とりどりのお花に囲まれ、俱に楽しませませんか？



通年公開  
敷地内での見学可（見学時の声掛け不要）  
案内不可

No. 60

のんびり  
ゆらゆら  
ふわり

風早南部地域ふるさと協議会（高柳）

## 風早南部・風薫る ペレニアルガーデン



住所：柏市高柳 1652-10  
（高柳近隣センター敷地内）  
電車：高柳駅より徒歩 8分

トイレ：あり  
駐車場：5台  
地図：MAP14 A-3

やさしい風がハーブの香りを運んでくれ、季節折々の花が何時も咲いている、そんなガーデンを目指して活動しています。お花のお好きな方、ご一緒に地域のモデルガーデンを作りませんか。

カレンダー

1月	2月	3月	4月	5月	6月	7月	8月	9月	10月	11月	12月
			オルラヤ					ふる協まつり			
			ラムズイアー								
			ラベンダー								
							シュウメイギク				



通年公開／活動日：第1・第3火曜日  
敷地内での見学可（見学時の声掛け不要）  
活動日のみ案内可（事前連絡不要）

No. 61

四季の風が流れている  
憩いのコミュニティガーデン

柏市コミュニティ植物医師の会

## 藤ヶ谷ハーブ薬草園 薬用植物を栽培し楽しむ地域の庭



住所：柏市藤ヶ谷 628-1 付近  
電話：090-9235-7649

バス：高柳駅東口より京成バス  
「白井工業団地」・「白井駅」・  
「白井車庫行き」で「航空基地北」下車徒歩 10分

トイレ：なし  
駐車場：7台  
地図：MAP14 E-2

ハーブ薬草など 200 種類を栽培。身近な薬用植物を観察し利用できる地域の庭を目指しています。活動として季節により園で栽培している植物を使った茶摘み、草木染め、芋掘り体験会等を開催しています。パーゴラやベンチなど休憩所もあります。ぜひお立ち寄りください。

カレンダー

1月	2月	3月	4月	5月	6月	7月	8月	9月	10月	11月	12月
福寿草		牡丹芍薬		アザミ・ハス					越冬準備		
ハーブとアゲハ蝶				花摘み				唐コマ			
		とんぼ羽化		夏の草木染め				健康茶体験会			
			茶摘み					芋掘り体験			



通年公開／活動日：日曜日 9：00～12：00  
敷地内での見学可（見学時の声掛け不要）  
活動日のみ案内可（事前連絡不要）

No. 62

多種のハーブを栽培  
している薬草園です。

No.

63

NPO法人ちば里山トラスト

柏市大青田の森

メンバー  
募集中!



住所：流経大柏高校野球場付近  
電話：080-1179-0081  
バス：江戸川台駅東口より「みどり  
台中央」下車徒歩5分

トイレ：なし  
駐車場：10台  
地図：MAP1 C-4

大青田の森は、市街地から隔てられた柏市北部に広がっています。私たちは、間伐や除草を行ってこの森を荒廃から守っています。整備された森には様々な花が咲き実が成り、新緑や紅葉で彩られます。この森は、子供の野外遊びなどの場としても活かされています。

カレンダー

1月	2月	3月	4月	5月	6月	7月	8月	9月	10月	11月	12月
			新緑								
樹木の花											野草の花
					木の実の成熟						
									ナラ・カエデの紅葉		



活動日のみ公開：第1・3土曜日 10～14時 (HP参照)  
敷地内での見学可 (見学の際は要声掛け)  
活動日のみ案内可 (事前連絡不要)

四季の彩りを体感させる  
とっておきの森が待っています

里山

No.

64

NPO法人こんぶくろ池自然の森

こんぶくろ池自然博物公園

メンバー  
募集中!



住所：柏市中十余二 399-1  
電話：04-7132-8800 (土日祝のみ)  
電車：柏の葉キャンパス駅より  
徒歩約20分

トイレ：あり (土日祝のみ)  
駐車場：10台  
地図：MAP1 E-4

東京ドーム約4個分の広さの森には4つの池が点在しています。こんぶくろ池と弁天池の湧水は大堀川に流れ、現存する手賀沼の唯一の自然水源となっています。冷温帯の湿性植物であるズミ、ヌマガヤなどが生育し、多様なあふれる植物・昆虫等の生き物を観察できます。

カレンダー

1月	2月	3月	4月	5月	6月	7月	8月	9月	10月	11月	12月
			ウフズミザクラ								
			ズミ								
			キンラン・ギンラン								
						ノジトラノオ					
									フタラセツリフネソウ		



通年公開 / 活動日：第1土曜日、第3・第4日曜日  
土日祝日は、ハンドブック等の紹介可

フェスタ期間中、  
花の蜜を求める  
たくさん  
の昆虫を  
観察  
できます!

No.

65

手賀沼と松ヶ崎城の歴史を考える会

松ヶ崎城跡

メンバー  
募集中!



住所：柏市松ヶ崎字腰巻 457-1  
電車：北柏駅より徒歩10分  
バス：北柏駅南口より  
「竹ノ台」下車徒歩3分

トイレ：なし  
駐車場：5台  
地図：MAP4 D-4

松ヶ崎城跡は春は桜、夏はヤマユリ、秋は広葉樹の紅葉と、自然が豊かに残った場所であると共に貴重な文化財です。是非この場所を現在と同様、後世に伝え市民の身近に親しめる遺跡にしていきたいと思ひます。

カレンダー

1月	2月	3月	4月	5月	6月	7月	8月	9月	10月	11月	12月
			河津桜								
						ヤマユリ					
			ウランマソウ							紅葉	
										城祭り	



通年公開 / 活動日：不定期  
敷地内での見学可 (見学時の声掛け不要)  
活動日のみ案内可 (事前連絡不要)

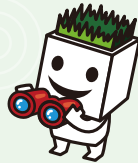
自然が豊かな  
貴重な文化財です。

松ヶ崎水と緑の会  
大堀川河川敷

住所：昭和橋～木崎橋  
電車：北柏駅より徒歩 15 分  
バス：柏駅西口 4 番乗り場より  
「須賀」下車徒歩 5 分

トイレ：あり  
駐車場：10 台  
地図：MAP7 C-1

地域の財産である「大堀川」。その岸辺で、年 4 回の清掃活動を行っています。春は市民参加で植樹した桜並木、秋には私たちが植えた彼岸花が綺麗ですよ。ぜひ見に来てください。



通年公開 / 活動日：不定期  
敷地内での見学可（見学時の声掛け不要）  
活動日のみ案内可（事前連絡不要）

No.  
66

春は桜並木、秋は彼岸花が  
綺麗です！

里山 6 期の会  
みどりの広場

メンバー  
募集中！

住所：柏市松ヶ崎町田台  
1184-1 ほか(柏第四小隣地)  
電話：04-7132-1833 小林会長  
トイレ：なし

バス：柏駅西口より「須賀」または  
「松ヶ崎」下車徒歩 5 分  
駐車場：なし  
地図：MAP7 C-1

会員の自由参加と親睦を第一に、下草刈りや除草などの里山保全活動をしています。自然の樹木林のなかで春の新緑、初夏の風や秋の紅葉を楽しみながら、創設から 11 年活動を継続しています。モットーは「楽しく、いい汗をかく」ことです。会員は常時募集中です。

カレンダー



活動日のみ公開：第 2・4 日曜日（必ず事前連絡お願いします）  
敷地内での見学可（見学の際は要声掛け）  
活動日のみ案内可（事前連絡必要）

No.  
67

楽しく自由参加の  
会員親睦交流です。

コージーカンパニー  
柏寺谷ツの森

メンバー  
募集中！



住所：柏市柏 1031 ほか  
電話：090-4458-6811  
バス：柏駅東口より阪東バス「慈恵  
医大柏病院」「ウェルネス柏」  
行き「上ノ台」下車徒歩 1 分

トイレ：なし  
駐車場：なし  
地図：MAP7 D-2

柏寺谷ツの森は、住宅地内に残る約 5,000 m<sup>2</sup>の森です。週末は子どもたちがのびのび遊ぶことができる「森の冒険あそび場」として開放しています。「森の冒険あそび場」オープン日等は下記の HP、SNS でご確認ください。  
HP <https://www.cozyco.jp/>  
X、Instagram、Facebook @cozycoj  
あそびに来てくださいね。



週末公開 10:00～16:00  
敷地内での見学可（見学の際は要声掛け）  
活動日のみ案内可（要事前連絡）

No.  
68

みんなが気持ちよく楽しく  
過ごせる森を目指しています

No.

69

20  
数基の古墳とキンラン等の  
山野草が楽しめる樹林地

### 手賀沼里山クラブ 手賀沼を臨み 古墳群のある樹林地

メンバー  
募集中!



住所：柏市大井 2297 付近  
電話：070-5554-7276  
バス：柏駅東口 1 番乗り場より  
「大井」下車徒歩 18 分

トイレ：なし  
駐車場：10 台  
地図：MAP8 B-4

約 2 万 m<sup>2</sup> の林の中を奥へ進んで目を閉じると、鳥の鳴き声が飛び込んできます。開けると千年以上前の古墳群 20 数基と季節の山野草が広がります。今話題の「森林セラピー」が柏市内で楽しみ、夏涼しく冬暖か。

#### カレンダー

1月	2月	3月	4月	5月	6月	7月	8月	9月	10月	11月	12月
			キンラン								
					新緑ベストシーズン						
					ヤマユリ						
							イガグリ遊び				



活動日のみ公開：第 1・3 金曜、第 2・4 土曜 9:30-14:30  
敷地内での見学可（見学の際は要声掛け）  
活動日のみ案内可（事前連絡不要）

里山

No.

70

なつかしい里山風景や古民家・  
生きものたちに出会う杜

### NPO法人下田の杜里山フォーラム 奇跡的に残る 街中の里山・下田の杜

メンバー  
募集中!



住所：柏市酒井根 6 丁目 5 番  
電話：090-5322-4062  
バス：南柏駅東口 1 番乗り場より  
「竜光寺前」下車徒歩 3 分

トイレ：あり  
駐車場：なし  
地図：MAP9 D-4

バス通りからちょっと入ると、住宅地の中とは思えない里山風景が広がります。歴史を感じる野馬土手や古民家、湧水の流れ込む池や田んぼ、原っぱや森。多様な自然環境の中で、いろいろな生きものたちがくらしています。

#### カレンダー

1月	2月	3月	4月	5月	6月	7月	8月	9月	10月	11月	12月
			新緑・ヒトツバタゴ							紅葉	
				梅・カワツザクラ							
					麦秋						



フェスタ期間のみ公開/活動日：第 2・第 4 日曜日  
敷地外からの見学のみ  
活動日のみ案内可（要事前連絡）

No.

71

葛飾野の市街地に「ぼつんと  
一軒家」の原風景的な里山

### 下田の杜の自然を守る会 下田の杜

環境省 30 by 30「自然共生サイト」初回認定地

住所：柏市酒井根 6 丁目 5、東山 1 丁目 6,7  
バス：南柏駅東口より南部クリーン  
センター行き「光ヶ丘」又は  
「竜光寺前」下車徒歩 3 分

トイレ：あり  
駐車場：なし  
地図：MAP9 D-4

「下田（しただ）」は、旧家の屋号で、旧地名。杜は、下総国葛飾郡の最東部で 300 有余年、地域史と共に歩んだ旧家の建物の一部・田畑・氏神様・野馬土手・極相の屋敷林などから成り、湧水は東京湾に流れる上富士川水源の一つです。

1975 年、豊かな湧水群・多様な動植物・地域の文化遺産を後世に伝えるべく、地権者が「杜の自然を守る会」を設立して杜の一部を市民に解放したことで始まった自然環境保全活動も、現在では「下田の杜憲章」を制定して、都市緑地（市有地と私有地）と特別緑地保全地区（全て私有地）と地権者の居住地区などに区分し、地権者・市民・行政が協働して杜全域の恒久的な保全を目指しています。約 5.4ha。



敷地外からの見学のみ  
活動日のみ案内可（要事前連絡）

かしわ森遊会  
名戸ヶ谷の森

メンバー  
募集中!

住所：柏市名戸ヶ谷 1343-1  
電話：090-9800-7696  
電車：新柏駅から徒歩約 20 分  
(名戸ヶ谷第4公園裏)

トイレ：なし  
駐車場：10 台  
地図：MAP9 F-2

約 14,000 m<sup>2</sup>の広い森。付近の人々の散歩コースになっているので、自由に散策できます。ただし、道以外は未整備な場所があり、また損木が落下している処もあるので、森内散策は注意してください。



通年公開  
敷地内での見学可 (見学時の声掛け不要)  
活動日のみ案内可 (事前連絡不要)

柏ふる里つくり隊  
きつね山

メンバー  
募集中!

住所：柏市増尾 4-11-22 付近  
電話：090-1766-1304  
電車：増尾駅より徒歩 15 分  
バス：柏駅東口より「土小学校」  
下車徒歩 5 分

トイレ：なし  
駐車場：なし  
地図：MAP10 B-3

通称「きつね山」散歩の途中森の駅に立ち寄って英気を養ってください。松戸・本土寺の古文書にある幸谷城館跡の土塁が残る屋敷林です。画家、高島野十郎終焉の地。

カレンダー

1月	2月	3月	4月	5月	6月	7月	8月	9月	10月	11月	12月
ウメ				アジサイ							
キンラン・ギンラン				若葉				ヒガンバナ			
			ウラボシ						モミジ紅葉		



通年公開  
敷地内での見学可 (見学時の声掛け不要)  
活動日のみ案内可 (事前連絡不要)

土塁や堀が現存する、  
緑豊かな憩いの場です。

大島田里山クラブ  
沼南・安房栖神社北側に広がる雑木林  
\*旧沼南近隣センター裏手の小高い森

メンバー  
募集中!

住所：柏市大島田 440-1 (16号線大島田交差点傍、旧近隣センター裏手)  
電話：080-5065-5948  
バス：柏駅東口1番乗り場より「大津ヶ丘1丁目」下車徒歩3分6番乗り場より「大津ヶ丘2丁目」下車徒歩6分

トイレ：なし (沼南庁舎利用)  
駐車場：なし (沼南庁舎利用)  
5月9、10日の案内可能な2日間に限り旧近隣センター裏手の駐車場は使用可 (但し10~14時)  
地図：MAP10 D-2

平成25年(2013年)に整備・保全活動を開始。小鳥のさえずりの中で椿・桜・紫陽花・山百合および山野草などの花を愛でながら、夏涼しく冬暖かい森林浴を楽しむことが出来ます。通年公開で休憩場所もありますので、お気軽に立ち寄り下さい。現在の会員数は男性10名・女性4名ですが新規会員募集中です。もちろんボランティア活動参加が初めての方も大歓迎です。会費は年1,000円で、仲良く・楽しく・安全にをモットーに、天気の良い日に気楽なボランティア活動を行っています。



通年公開/活動日：第1・3火曜日、第2・4木曜日  
敷地内での見学可 (見学時の声掛け不要)  
活動日のみ案内可 (事前連絡不要)

夏涼しく、冬暖かい里山へ  
森林浴に出かけませんか。

No.

75

逆井里山の会  
逆井 富士浅間神社

メンバー  
募集中!

住所：柏市逆井7  
電話：090-9293-9261  
電車：逆井駅から徒歩約15分

トイレ：なし  
駐車場：3台  
地図：MAP13 E-2

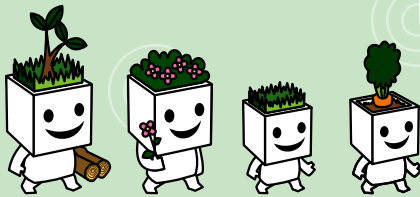
荒廃した里山の下草刈り、ゴミ拾い、倒木の処理等を行うことによって地域の環境美化、衛生、防犯の向上に貢献し近隣住民の方々からも感謝されています。利用・鑑賞時には、ゴミの放置をしたり設備（テーブル等）を破損しないようお願いいたします。



通年公開  
敷地内での見学可（見学時の声掛け不要）  
活動日のみ案内可（事前連絡不要）

里山

里山には自然がいっぱい！  
長袖・長ズボン・  
歩きやすい靴で来てね！



**キタカシ好きのメンバーで取り組む、まちづくりのプロジェクトです！**

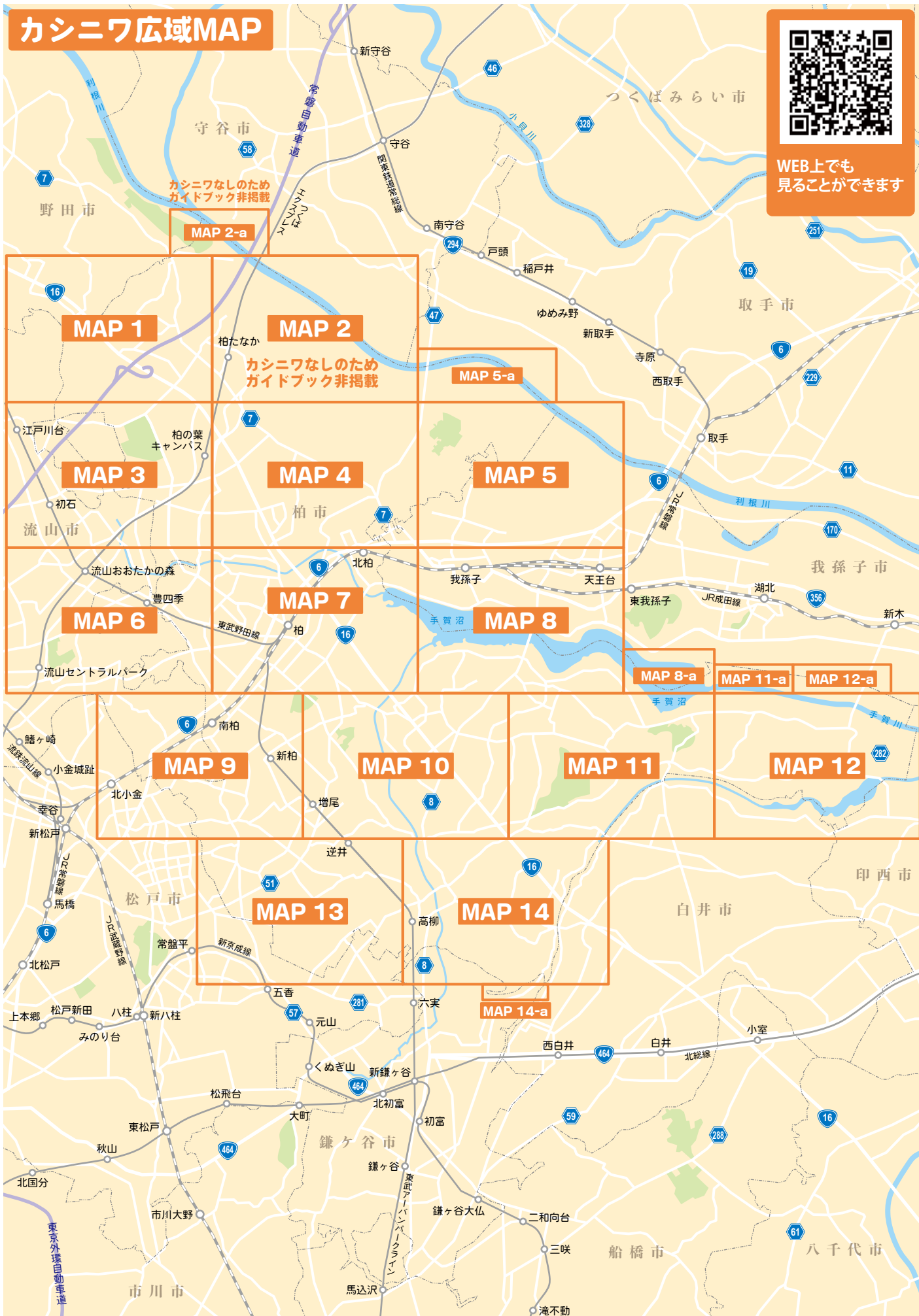
このプロジェクトは、北柏町会、花小鳥、（一財）柏市みどりの基金、（株）connelのみんなが協働して、北柏のまちなかを居心地よい環境に仕立てる取り組みです。詳細は、事務局（柏市みどりの基金）まで、お気軽にお問い合わせください。



# カシニワ広域MAP



WEB上でも  
見るができます



# MAP 1



WEB上でも  
見ることができます



MAP 3





MAP 3

↑ MAP 1

↓ MAP 6

WEB上でも  
見ることができます



MAP 3

MAP 4



MAP 3

MAP 7

# MAP 4



WEB上でも  
見ることができます

MAP 4

MAP 5



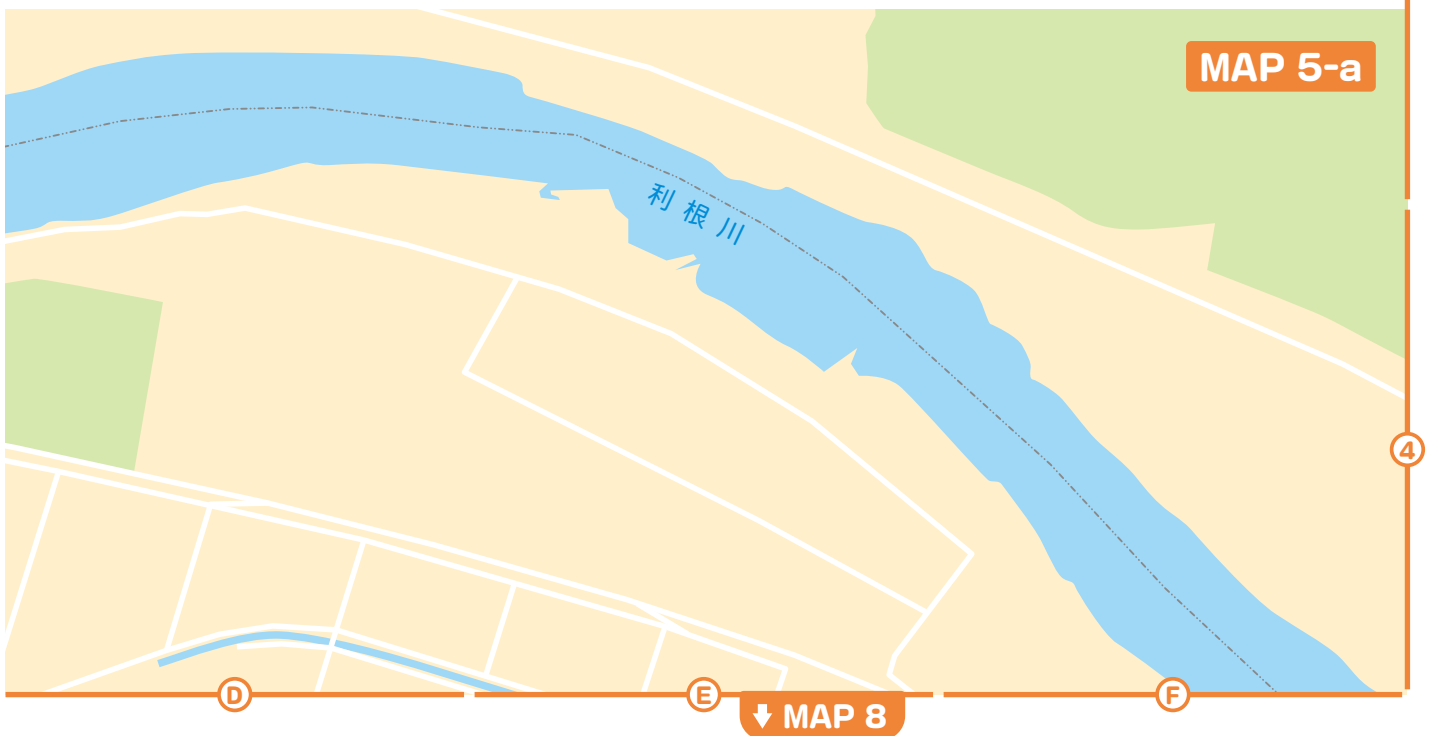
青 松ヶ崎城跡  
(手賀沼と松ヶ崎城の  
歴史を考える会) P32

MAP 7





MAP 5



MAP 6



WEB上でも  
見ることができます





MAP 6

MAP 7

4





↑ MAP 4

MAP 7



WEB上でも  
見ることができます

MAP 7

MAP 8

↓ MAP 10

MAP 8





MAP 8

MAP 8-a

MAP 9



WEB上でも  
見ることができます









MAP 10



WEB上でも  
見ることができます

1

2

3

4

MAP 11

MAP 10

↑ MAP 8

↓ MAP 14

MAP 11

セブンイレブン 菊地美恵子さん P18

手賀の杜プラザ

手賀の杜しらかしの公園

沼南高

沼南高校入口

八坂神社

長榮寺

善竜寺

醫王寺

染谷家住宅

香取神社

日枝神社

天照院

手賀西小

龍泉院

藤ヶ谷  
カントリー  
クラブ

沼南車庫

鳥見神社

圓林寺



WEB上でも  
見ることができます



1

2

3

4

MAP 12



MAP 11

MAP 12



MAP 11

MAP 12-a



# MAP 13

**NPO法人下田の杜  
里山フォーラム** 緑  
P34

**下田の杜の自然を守る会** 赤  
P34

**酒井根地域ふるさと協議会  
「酒井根いきいき花の会」** 青  
P30

**柏市コミュニティ  
植物医師の会  
酒井根CFチーム** 黄  
P30

**マザアスホーム憩  
増尾台** 黄  
P19

**クレマチス柏花の会** 黄  
P30

**jikannotane  
~じかんのたね~** 赤  
P19

下田の杜  
(酒井根下田の森緑地  
酒井根特別緑地保全地区)

フクロウの看板  
竜光寺 竜光寺前

酒井根中 セブンイレブン  
中原 ビバホーム  
マツモトキョシ

増尾ニュー  
タウン

酒井根  
保育園  
酒井根小

ミニストップ  
ヤオコー

酒井根  
近隣センター  
ローソン

リフレッシュプラザ  
柏入口

酒井根西小

FOODS MARKET  
Selection

百合園  
幼稚園

増尾新田

セブン  
イレブン

南増尾  
小鳥の森緑地

笹塚

南増尾  
酒井根入口

セブン  
イレブン

ヨーク  
マート

ハローマート

ウエルシア

ファミリーマート

セブン  
イレブン

ロイヤル  
ホームセンター

松戸特別支援  
学校

南部中

南部公園  
近隣センター  
南部近隣センター

桜並木通り

南逆井

金ヶ作  
自然公園

ミニストップ

県立つくし  
特別支援学校

熊野神社

金ヶ作中

金ヶ作小

常盤平

常盤平駅前

西友

新京成線

金ヶ作

金ヶ作  
公園

常盤平  
第二小

五香



0 500m



WEB上でも  
見ることができます







WEB上でも  
見ることができます



MAP 14-a

海上自衛隊  
下総航空基地

クリーンセンター  
しらさぎ

さわやかプラザ  
軽井沢

# 布施エリア

## おすすめコース

広いガーデンと風車広場の花満喫！

我孫子駅からバスに乗り、あけぼの山農業公園周辺を歩いて回るコースです。歩く時間は短めですが、1軒1軒が見応えがあります。カシニワフェスタ期間のみ公開のカシニワも多いのでご注意ください。

スタート！

①

②

③

ゴール！

「あけぼの山農業公園」バス停

徒歩10分

旧 Café Season

P11

あけぼの山公園・さくら山を通り抜けます

徒歩10分

茶屋花華

P11

徒歩17分

カフェやランチに！

風車広場横の花畑も楽しめます



春:チューリップ・パンジー  
夏:ひまわり  
秋:コスモス

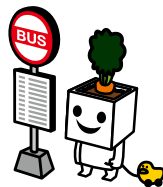
成嶋さん

P12

徒歩11分

「あけぼの山農業公園」バス停

### アクセス



【我孫子駅北口】発の方向幕番号AK31・AK33の阪東バスのご利用が便利です。

月曜日(月曜祝日の場合は火曜日)及び年末年始はあけぼの山農業公園の休園日のため、あけぼの山公園入口が終点・始発になります。



時刻表は阪東バスWebサイトからご確認ください。  
我孫子駅北口 ↔ あけぼの山農業公園  
(あけぼの山公園入口)

【柏駅西口】からは、東武バスが利用できます。



詳細は東武バスWebサイトでご確認ください。  
本数が少ないのでご注意ください。  
柏駅西口発 ↔ あけぼの山農業公園



# 南柏 エリア

## おすすめコース

### 市街地のガーデンと地域の庭を巡る

南柏駅から歩いて回るコースの紹介です。バラに宿根草にハーブと、様々なお花を楽しめる見応え十分のコースです。お花好きにオススメです。

スタート!

①

②

③

④

⑤

⑥

⑦

ゴール!

南柏駅東口

徒歩2分

光ヶ丘地域ふるさと協議会

P27

徒歩8分

南柏ペレニアルガーデン  
PALETTE

P26

徒歩3分

Lions Urban Life

P27

徒歩20分

鈴木みゆきさん

P14

徒歩1分

青木建設株式会社

P14

徒歩25分

大里利予さん

P13

徒歩3分

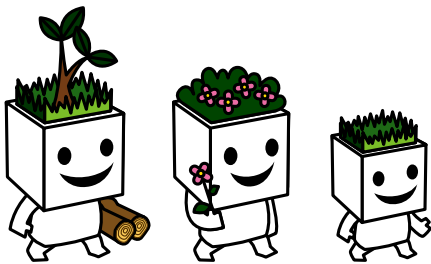
小野恒雄さん

P13

徒歩23分

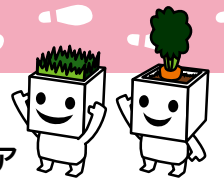
南柏駅西口

歩道橋で線路を越えます



# 高柳・逆井エリア

## おすすめコース



カシニワのお庭が増えているエリア

高柳・逆井エリアにカシニワが最近じわじわ増えています。  
 しいの木台エリアは駅から距離があるので、高柳駅からレン  
 タサイクルやバスの利用もおすすめです。

スタート！





dyeck



給排水・衛生・冷暖房空調・電気・消防  
水廻りリフォーム・リノベーション・エクステリア



ダイエックスHP



テクノサービス・インスタ

ダイエックス1階  
陶板浴『健考館』



株式会社ダイエックス・ダイエックステクノサービス株式会社

柏 : 〒277-0872 柏市十倉二403-4

電話 : 04-7134-3000(代)

松戸 : 〒270-2231 松戸市稔台7-7-13 井上ビル2階 電話 : 047-361-3000(代)

## 上手い下手は関係ない

## 味のある文字と絵の「己書」



己書(おのれしよ)とは、筆ペン一本で絵を描くように文字を描く書です。  
自分の心のまま、素直に楽しく描くものです。  
誰でもすぐに味のある字が描けるようになります。  
そして、日本己書道場師範資格取得も目指せます。



日時…一幸座90分 ご希望の曜日・時間帯があればご相談ください。  
場所…千葉県柏市新富町2-15-27(自宅・隣駐車場有 5台可)  
講師…一般社団法人 日本己書道場認定・道場師範  
己書 千韻千笑(ちさんちしょう)道場師範 小野千賀子  
※参加希望の方は予約をお願いします。ご予約・お問い合わせは以下より。



小野千賀子 Instagram

TEL:090-1439-5402



己書ホームページ

# 青木建設創業100年記念事業 高気圧酸素ボックス

## REVIVE BASE AOKI



一人ひとりの「健康寿命」を延ばし、  
一人ひとりの「自己実現」を支える。  
それがREVIVE BASE AOKIの想いです。



詳細はこちら



REVIVEBASE\_AOKI  
Instagram

青木建設株式会社 千葉県柏市富里2-3-26  
TEL:04-7174-1145

### みんなで守る柏の環境

# かしわ環境ステーション

## 私たちと一緒に活動しませんか？

### 温暖化対策部会

温暖化対策を普及啓発する  
講座や子ども教室の運営

- ・市民向け環境講座
- ・子ども向けワークショップ
- ・先進事例視察会
- ・環境啓発動画の  
作成と公開 など



NPO法人かしわ環境ステーションは、市民  
や専門家、企業などで構成される環境保護・  
教育・研究に取り組む団体です。  
柏市や様々な団体と協力し、市民が気軽に  
環境活動に参加できる機会を提供します！

活動詳細や  
入会申込はこちら

04-7170-7090  
info@kankyostation.org



### 生物多様性部会

生物多様性の保全に向けた  
観察会や写真展の運営

- ・市民向け自然観察会
- ・市民向け講演会
- ・子ども向け生き物教室
- ・柏の生き物写真展など



本広告の画像・イラストはイメージです ©2026 かしわ環境ステーション(制作：吉澤詠美)

# 緑のご相談は

## 柏市造園業会へ

～家庭造園から 公共工事まで～

### 緑のある暮らしをつくり育む

(有)飯島庭園	04-7191-3850
(有)イシイ	04-7191-1641
(株)加藤園緑化建設	04-7132-2281
(有)協和緑地	04-7133-6772
榮造園(株)	04-7191-5744
(株)砂川園芸	04-7131-2587
(有)岡吉造園	04-7173-0058
(株)染谷園芸	04-7131-5987
田中園緑化土木(株)	04-7131-4148
(株)常盤ガーデン	04-7131-6126
豊四季造園土木(株)	04-7132-1235
(株)芳松園	04-7144-1641
(株)三上造園	04-7174-5311
(株)緑建	04-7172-6487
グリーンテック(株)	04-7148-4185



# 柏市造園業会

事務局 (株)染谷園芸  
柏市船戸1011  
TEL. 04-7131-5987  
FAX. 04-7133-9149





# これからも里山と共に。

わたしたちの住むまちが、これからも緑あふれる美しい風景のあるまちであるために。  
このかけがえのないふるさとの緑を未来に届けましょう。

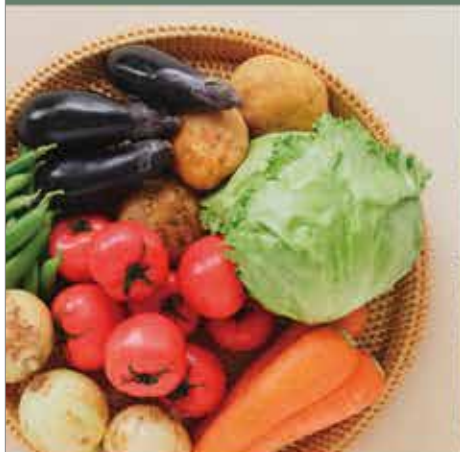
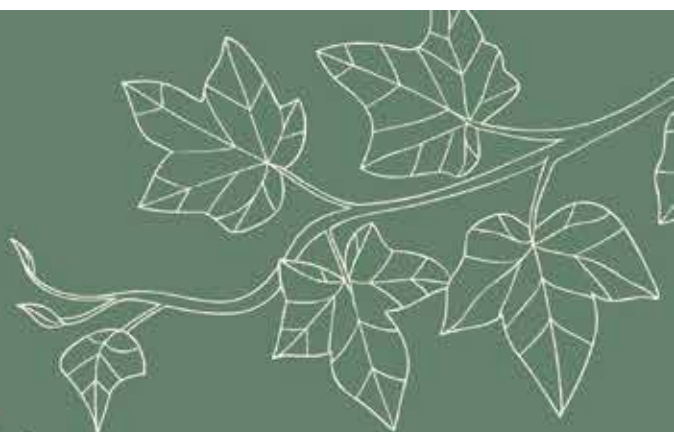
かしわ里山の会は、緑を守る仲間を募集しています。  
柏市内に山林を所有されている方であれば、どなたでも入会できます。

かしわ里山の会は、山林の保全について考え、柏市の自然環境の保全に寄与することを目的とした柏市内の山林所有者による団体です。  
お気軽にお問い合わせください。

【お問い合わせ】  
かしわ里山の会事務局  
(一般財団法人柏市みどりの基金内)  
☎ 04-7160-3120




JAちば東葛は  
地域の『食』『農』『暮らし』  
をささえます



貯金・各種ローン・共済・農業資材など  
お気軽にご相談ください

- 柏支店  
柏市高田362 ☎04-7140-1285
- 土支店  
柏市増尾台1-15-2 ☎04-7172-0111
- 東部支店  
柏市箕輪14-1 ☎04-7191-2141
- 柏地区経済センター  
柏市高田362 ☎04-7140-1288
- 東部地区経済センター  
柏市箕輪14-1 ☎04-7191-6717



 JAちば東葛

本店 柏市高田362 ☎04-7140-2215(代)



柏のやさい

www.rojimaru.com



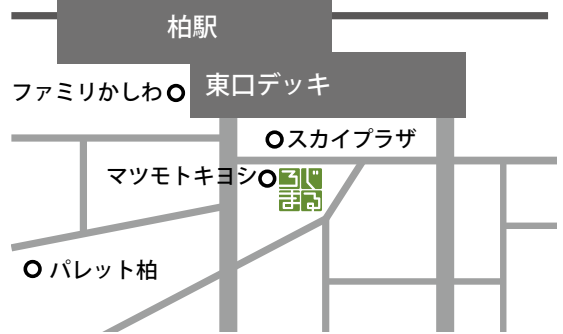
「ろじまる」は柏のファーマーズ・マーケット！  
地元農産物の販売や情報発信を通して、生産者と消費者がコミュニケーションをとり、農・食に関する理解を深めていく交流拠点です。

【営業時間】 火～金 11:00～18:00  
月・土・祝 11:00～17:00

【定休日】 日

【住所】 柏市柏 2-2-2

【TEL】 04-7197-7923



病気に強く夏でも咲き続けるバラ

バラを育ててみたいけど管理が難しくて

ALT captain レッドキャプテン

SO EASY<sup>®</sup>  
かんたん きれい ちょうどいい

どなたでも簡単に育てられる！  
SOEASY(ソーイージー)シリーズ！

様々な生活スタイルにあった花を楽しめるお手入れ簡単な「SOEASYシリーズ」は他にもたくさん！ぜひ自分らしく楽しめる花を見つけてみてください！



花の種苗輸入商社  
高松商事株式会社

高松商事 ソーイージー 検索

アジサイも素敵だけど剪定が難しい

サマークラッシュ

いつ切り戻しても翌年も花を咲かせる

ポプラの花畑

五感を満たす 1,000坪のハーブガーデン

心・身体・髪にくつろぎを感じる

ポプラ美容室

出張カット>>自宅・介護施設へ伺います

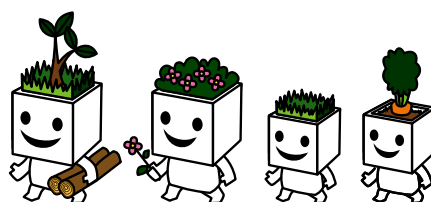
TEL 047-385-5517  
住所 柏市しいの木台 4-8-1  
営業時間 9:00 ~ 20:00  
(カット受付 19:00 まで)  
定休日 火曜日・第3月曜日

## 協賛者一覧

青木建設株式会社  
大里利予さん  
己書 千讃千笑道場  
株式会社ダイエックス 環境感動委員会  
グリーンテック株式会社  
後藤信義さん  
丸山利光さん

## カシニワフェスタ実行委員会

オープンガーデン 大里 隆  
後藤 信義  
地域の庭 balloon 鈴木 亮平  
ル・パルタージュ/シンフォニー花の会 湯橋 信公  
里山 Cozy Company 三好 玲子  
手賀沼里山クラブ 矢倉 要  
事務局 (一財)柏市みどりの基金



フォローしてね!

---



@midori\_no\_kikin



@midorinokikin



@kashiwa\_midori

発行元

---

一般財団法人 柏市みどりの基金

所在地： 〒277-0001

千葉県柏市呼塚新田 204-2

電話： 04-7160-3120

メール： midori-k@fancy.ocn.ne.jp

発行日： 令和8年4月